



SWISS  
CONCEPT

DE | FR

 **switcher**  
made with respect!





SWISS  
CONCEPT

## Qualität = Nachhaltigkeit

In den ersten 15 Jahren des 21. Jahrhunderts verdoppelte sich weltweit die Produktionsmasse der gesamten Bekleidungsindustrie. Gleichzeitig verringert sich die durchschnittliche Tragzeit unserer Kleidung. Seit 1981 setzt Switcher mit ihrem nachhaltigen Basic Konzept, das auf der Langlebigkeit ihrer Textil-Produkte beruht, einen Gegentrend. Wir von Switcher sind der Meinung, dass die Lösung für nachhaltigere Mode nicht nur in der Verwendung **ökologischer, nachhaltig produzierter, recycelter** Stoffe, sondern auch in der Langlebigkeit des Endproduktes liegt.

Bis 2026 wollen wir nur noch Textilien produzieren, die mit Rohstoffen aus biologischem Anbau oder

aus recycelten Materialien in hochstehender Qualität hergestellt sind. Denn nur was man lange trägt, ist schliesslich auch nachhaltig.

Stoffe, die am Ende der Saison in der Fabrik übrigbleiben, werden in der nächsten Saison für die neue Kollektion eingesetzt; ganz im Sinne von «Nutze, was du hast, bevor du an Neues denkst.» Nachhaltigkeit kommt von Herzen: Wir wollen, dass jedes Kleidungsstück wertgeschätzt wird und damit einen Gegentrend zur Wegwerfmode setzen.

**Wir wünschen Ihnen viel Vergnügen beim Durchblättern der Switcher Welt!**

## Qualité = Durabilité

Au début du 21e siècle, la production de vêtements a doublé en seulement 15 ans. L'augmentation de la production s'est accompagnée d'une réduction de l'utilisation de nos vêtements.

Switcher a toujours promu son concept de conception durable, basé sur la longévité de ses produits depuis sa création en 1981. Nous pensons que la solution pour une mode durable ne réside pas seulement dans l'utilisation d'autres tissus, mais aussi dans leur longévité.

D'ici 2026, nous souhaitons produire uniquement des textiles avec des matières premières issues de l'agriculture biologique ou de matériaux recyclés de

haute qualité. Seul ce que l'on porte longtemps est en fin de compte durable.

Utiliser les tissus qui restent à l'usine à la fin de la saison pour un autre vêtement la saison suivante. Notre façon de penser est la suivante : Utilise ce que tu as avant de penser à quelque chose de nouveau. La durabilité vient du cœur : nous voulons que chaque pièce soit valorisée afin de lutter contre la mode jetable.

**Nous vous souhaitons beaucoup de plaisir à feuilleter le monde de Switcher!**



**Marc Joss** | CEO  
Switcher Trading



**Die Textilmarke Switcher steht für Langlebigkeit, faire Arbeitsbedingungen, ökologische Produktion und soziales Engagement. Die vorliegende Jahreskollektion knüpft nahtlos an den Erfolg früherer Sortimente an.**

Das vom Studenten Robin Cornelius im Jahr 1981 gegründete Unternehmen machte sich einen Namen als Pionier in der Herstellung hochwertiger und fair produzierter Basics. 2002 war Switcher die erste Textilmarke weltweit, die ihre Textilien mit einem Rückverfolgungscodes ausstattete.

**Bis 2026 nur noch Kollektionen aus recycelten oder biologisch angebauten Rohstoffen**

Das Switcher Lager in Penthaz (VD) ist mittlerweile mit über 600'000 fest lagernden Kleidungsstücken bestückt. Die Produktpalette umfasst über 50 NOS Modelle.

Switcher hat sich zum Ziel gesetzt, die gesamte Kollektion bis 2026 aus recycelten oder biologisch angebauten Rohstoffen herzustellen. Bereits heute stammt der gesamte Polyesteranteil aus recyceltem Material und über 20 Prozent der Baumwolle ist Fairtrade zertifiziert und Bio.

**Vorbildlicher Produktionspartner**

Die Switcher-Produktion findet im indischen Kleidermekka Tirupur in den «Sulochana Cotton Spinning Mills» statt. Die gesamte Produktionskette unseres indischen Partners Sulochana ist transparent und nach internationalen Standards zertifiziert (siehe S. 6-7). Das Familienunternehmen nutzt ausschliesslich erneuerbare Energie für die Textilproduktion (siehe S. 9) und setzt auf Garne aus rezyklierten PET-Flaschen (siehe S. 8).

Der Traditionsbetrieb engagiert sich zudem in Umwelt- und Sozialprojekten (siehe S. 9).

**Willkommen im «Switcherland»**

Switcher bleibt ein Schweizer Vorzeigeunternehmen, wenn es um Respekt, Transparenz, Verantwortung für die Umwelt und Gesellschaft sowie Nachhaltigkeit in der Textilindustrie geht. Ein Grossteil der Wertschöpfung sowie Logistik, Design und Kundenservice finden in der Schweiz statt (siehe S. 10). Mit dem brandneuen Katalog 2022/2023 heissen wir Sie herzlich willkommen im «Switcherland».

Switcher Fachhändler finden Sie über die Website [www.switcher.com](http://www.switcher.com)

**La marque textile Switcher est synonyme de durabilité, de conditions de travail équitables, de production écologique et d'engagement social. La présente collection s'inscrit dans la continuité du succès des gammes précédentes.**

L'entreprise fondée par l'étudiant Robin Cornelius en 1981 s'est fait un nom en tant que pionnier dans la production de textiles Basic Fairtrade de haute qualité. En 2002, elle a été la première marque textile au monde à équiper ses textiles d'un code de traçabilité permettant de remonter jusqu'à la matière première du vêtement.

**D'ici 2026, nous ne produisons que des collections fabriquées à partir de matières premières recyclées ou biologiques.**

L'entrepôt Switcher de Penthaz (VD) compte désormais plus de 600'000 vêtements en stock fixe. La gamme de produits comprend désormais plus de 50 modèles NOS. Switcher s'est fixé pour objectif de transformer l'ensemble de sa collection d'ici 2026 en matières premières recyclées ou biologiques. Aujourd'hui déjà, la totalité du polyester provient de sources recyclées et plus de 20% du coton est issu de coton biologique certifié Fairtrade.

**Un partenaire de production exemplaire**

La production de Switcher a lieu à Tirupur, la Mecque indienne du vêtement, dans les "Sulochana Cotton Spinning Mills". Toute la chaîne de production de notre partenaire indien Sulochana est transparente et certifiée selon les normes internationales (voir p. 6-7).

L'entreprise familiale utilise exclusivement de l'énergie renouvelable pour la production textile (voir p. 9) et mise sur des fils fabriqués à partir de bouteilles en PET recyclées (voir p. 8). L'entreprise traditionnelle s'engage en outre dans des projets environnementaux et sociaux (voir p. 9).

**Bienvenue au « Switcherland »**

Switcher reste une entreprise suisse exemplaire en matière de respect, de transparence, de responsabilité envers l'environnement. Une grande partie de la création de valeur ainsi que la logistique, le design et le service clientèle ont lieu en Suisse (voir p. 10).

Avec le tout nouveau catalogue 2022/2023, nous vous souhaitons la bienvenue au "Switcherland".

Vous trouverez les revendeurs Switcher sur le site [www.switcher.com](http://www.switcher.com)

# Made with respect!



## Nature Energy

Erneuerbare Energie treibt die Switcher Produktion an. Ein Wind- und Solarkraftwerk stellen 100% der benötigten Energie her.

Die Überschüsse welche nicht für die Produktion benötigt werden, werden ins lokale Netz geleitet.

L'énergie renouvelable est le moteur de la production de Switcher. Une centrale éolienne et solaire produit 100% de l'énergie nécessaire. Les excédents qui ne sont pas nécessaires à la production sont injectés dans les réseaux locaux.



## PET Recycling Polyester

Sämtliche Polyestergarne aus der neuen Switcher Kollektion, stammen aus PET recyceltem Polyester. Unsere eigene Fabrik rezykliert über 70% Flaschen welche vom lokalen Markt (Indien) kommen.

Tous les fils en polyester de la nouvelle collection Switcher sont fabriqués à partir de polyester recyclé PET. Notre propre usine recycle plus de 60% des bouteilles provenant du marché local (Inde).



## Polycycle

Switcher goes Polycycle. Das gesamte Switcher Polyester «Fleece» Sortiment besteht neu aus recycelten Polyester Stapelfasern.

Unser Indischer Partner und Produzent Sulochana verarbeitet täglich 5,5 Millionen PET-Flaschen zu recycelten Polyester-Stapelfasern.

Sämtliche innovativen Projekte unseres Partners werden aus erneuerbaren Quellen gefördert und der Stromverbrauch ist zu 100% erneuerbar.

Switcher devient Polycycle. Toute la gamme "Fleece" de Switcher se compose désormais de fibres de polyester recyclées. Notre partenaire et producteur indien Sulochana transforme quotidiennement 5,5 millions de bouteilles PET en fibres de polyester recyclées. Tous les projets innovants de nos partenaires sont alimentés par des énergies renouvelables et la consommation d'électricité est 100% renouvelable.



## GRS

Der GRS ist ein internationaler, freiwilliger, vollwertiger Produktstandard, der Anforderungen an die unabhängige Zertifizierung von Recyclingmaterialien, der Produktkette, von sozialen und umweltrelevanten Praktiken und chemischen Einschränkungen festschreibt. Der GRS soll den Anforderungen von Unternehmen Rechnung tragen, die den Recyclinganteil ihrer (Fertig- und Zwischen-) Produkte überprüfen wollen sowie sicherstellen, dass die sozialen, ökologischen und chemischen Vorschriften in der Produktion erfüllt werden. Ziel des GRS ist die Definition von Anforderungen an eine korrekte Spezifikation von verwendeten Substanzen und Materialien sowie an korrekte Arbeitsbedingungen. Ferner sollen ökologische und chemische Risiken minimiert werden.

Le GRS est une norme de produit internationale, volontaire et à part entière, qui établit les exigences en matière de certification indépendante des matériaux recyclés, de la chaîne de production, des pratiques sociales et environnementales et des restrictions en matière de produits chimiques. Le GRS est conçu pour répondre aux besoins des entreprises qui souhaitent examiner le contenu recyclé de leurs produits (finis et intermédiaires) et pour veiller à ce que les réglementations sociales, environnementales et chimiques en production soient respectées. L'objectif du GRS est de définir les exigences pour une spécification correcte des substances et des matériaux utilisés et pour garantir des conditions de travail correctes. En outre, les risques écologiques et chimiques doivent être minimisés.



## Oeko Tex Standard 100

Der Standard 100 by Oeko-Tex ist ein weltweit einheitliches Prüf- und Zertifizierungssystem für textile Produkte aller Verarbeitungsstufen.

L'Oeko Tex Standard 100 est un système de contrôle et de certification uniforme au niveau mondial pour les produits textiles à toutes les étapes de leur transformation.



## Bio-Baumwolle

Bei der Bio-Baumwolle wird gänzlich auf chemisch-synthetische Dünger- und Pflanzenschutzmittel verzichtet. 10% der gesamten Switcher Baumwoll Kollektion besteht aus Fairtrade zertifizierter Bio Baumwolle.

Avec le coton biologique, les engrais chimiques et synthétiques ainsi que les pesticides sont complètement supprimés. 10% du total des collections Switcher proviennent de coton biologique certifié Fairtrade.



## Fairtrade Cotton

Das Fairtrade-Programmlabel für Baumwolle bedeutet, dass eine vereinbarte Menge Rohbaumwolle zu Fairtrade-Bedingungen eingekauft wurde und ab der Spinnerei indirekt (mittels Dokumentation via Fairtrace bei FLOCERT) rückverfolgbar ist. 10% des gesamten Switcher Baumwollbedarf stammt aus Fairtrade zertifizierter Bio Baumwolle.

Le label Fairtrade pour le coton signifie qu'une quantité convenue de coton brut a été achetée à des conditions Fairtrade et est traçable à tous les stades de la filature (au moyen d'une documentation via Fairtrace de FLOCERT). 10% du total des billes de coton Switcher proviennent de coton biologique certifié Fairtrade.



## PETA Approved - Vegan

In der aktuellen Switcher Kollektion wird auf tierische Produkte wie zum Beispiel Wolle, Pelz oder Leder für den Tierschutz verzichtet.

Dans la collection actuelle Switcher, les produits d'origine animale tels que la laine, la fourrure ou le cuir ne sont pas utilisés pour le bien-être des animaux.



## SEDEX

Sedex (Supplier Ethical Data Exchange) ist eine Mitglieder Organisation für Unternehmen, die sich zu einer nachhaltigen Verbesserung des ethischen Verhaltens in ihrer Lieferkette verpflichtet haben.

Sedex (Supplier Ethical Data Exchange) est une organisation composée de membres qui s'engagent à améliorer durablement les comportements éthiques dans leur chaîne d'approvisionnement.



## Cotton Recycling

Das Baumwollrecycling verhindert unnötige Verschwendung und kann eine nachhaltigere Alternative zur Entsorgung sein. Recycelte Baumwolle kann aus gebrauchter Kleidung oder aus Textilabfällen oder Resten stammen, die dann zu neuen Garnen und Stoffen gesponnen werden.

Le recyclage du coton évite les déchets inutiles et peut être une alternative plus durable à l'élimination. Le coton recyclé peut provenir de vêtements usagés ou de déchets textiles ou de chutes qui sont ensuite filés en nouveaux fils et tissus.



## Up Cycling

Beim Upcycling werden Abfallprodukte oder nutzlose Stoffe in neuwertige Produkte umgewandelt. Im Gegensatz zum Downcycling kommt es bei dieser Form des Recyclings zu einer stofflichen Aufwertung. Die Wiederverwertung oder Nachnutzung von bereits vorhandenem Material reduziert die Verwendung von Rohstoffen.

Avec l'upcycling, les déchets ou les substances inutiles sont convertis en nouveaux produits. Contrairement au downcycling, cette forme de recyclage entraîne une mise à niveau des matériaux. Le recyclage ou la réutilisation de matériaux existants réduit l'utilisation des matières premières.



## MAXTEX

Switcher ist seit 2020 wieder Mitglied von MAXTEX. MaxTex vertritt die Interessen aller Mitglieder in nationalen wie internationalen Institutionen und Bündnissen und positioniert sich als das zentrale Netzwerk für nachhaltige Lösungen in der Textilwirtschaft. Bereits heute erfahren MaxTex und die Mitgliedsunternehmen hohe Anerkennung und Wertschätzung bei allen Stakeholdern. Mitglieder entwickeln gemeinsam und auf partnerschaftlicher Ebene innovative und intelligente textile Nachhaltigkeitslösungen.

Switcher est à nouveau membre de MAXTEX depuis 2020.

MaxTex représente les intérêts de tous les membres dans les institutions et alliances nationales et internationales et se positionne comme le réseau central pour des solutions durables dans l'industrie textile. MaxTex et les entreprises membres jouissent déjà d'une grande reconnaissance et appréciation de toutes les parties prenantes. Les membres développent des solutions de durabilité textile innovantes et intelligentes ensemble et en partenariat.

# Aus PET-Flaschen entstehen langlebige Textilien

**Mit Switcher-Produkten tragen Sie auch zur Plastik-Abfallreduktion in Indien bei: Eingesammelte PET-Flaschen werden zu Polyester-Fasern verarbeitet. Daraus entstehen neue Switcher-Textilprodukte.**

Gemäss einer aktuellen Studie fallen in Indien täglich 25'940 Tonnen Plastikabfall an. Plastik verunreinigt die Umwelt und gelangt zum Teil in die Weltmeere und in die Nahrung von Tieren und Menschen. Mit dem Kauf von Switcher-Produkten helfen Sie indirekt auch mit, PET Abfälle sinnvoll weiter zu verwenden. Sämtliche Polyestergarne aus der neuen Switcher-Kollektion stammen aus rezykliertem Polyester aus PET-Flaschen.

## Täglich werden 5,5 Millionen PET-Flaschen verarbeitet

Der Sulochana-Textilbetrieb verarbeitet täglich 5,5 Millionen PET Flaschen. Er bezieht über 70 Prozent der Flaschen vom lokalen indischen Markt. Sulochana verarbeitet das rezyklierte Polyester weiter zu Polyester-Fasern und schlussendlich zu Textilien. Dieses PET-Recycling verhindert die Produktion von noch mehr Plastik, denn so muss kein neues Rohöl zu Garn versponnen werden.



## Du textile durable fabriqué à partir de bouteilles en PET

**Avec les produits Switcher, vous contribuez également à la réduction des déchets plastiques en Inde : Les bouteilles en PET collectées sont transformées en fibres polyester. Il en va ainsi pour les nouveaux produits Switcher.**

Selon une étude récente, 25 940 tonnes de déchets plastiques sont générées quotidiennement en Inde. Le plastique pollue l'environnement, envahie les océans et on en retrouve dans la nourriture des animaux et des humains. En achetant les produits Switcher, vous contribuez indirectement au recyclage des déchets PET. Tous les fils en polyester de la nouvelle collection Switcher proviennent de polyester recyclé fabriqué à partir de bouteilles en PET.

## Chaque jour, 5,5 millions de bouteilles en PET sont traitées

L'entreprise textile Sulochana traite quotidiennement 5,5 millions de bouteilles en PET. Elle achète plus de 70% de ses bouteilles sur le marché indien local. Sulochana transforme le polyester recyclé en fibres de polyester et finalement en textiles. Ce recyclage du PET empêche la production d'encore plus de plastique car il n'est pas nécessaire d'utiliser du nouveau pétrole brut pour fabriquer le fil.



## Ein führendes Familienunternehmen mit langer Tradition

Switcher-Produkte werden im indischen Traditionsbetrieb Sulochana hergestellt.

Die Eigentümerfamilie Krishnakumar engagiert sich mit ihrem Unternehmen Sulochana für die Umwelt, Mitarbeitende und die breite Bevölkerung.

Das Unternehmen «Sulochana Cotton Spinning Mills» wurde 1992 gegründet. Die Geschichte des Familienbetriebs reicht aber bis ins Jahr 1938 zurück. Das Unternehmen Sulochana begann damals als Baumwoll-Handelsunternehmen und entwickelte sich zu einem führenden Garn- und Spinnereibetrieb. Der Familienbetrieb Sulochana ([www.sulochanamills.in](http://www.sulochanamills.in)) betreibt im indischen Tirupur heute eine vollstufige Textilproduktion und ist der grösste Mélange-Garn-Produzent in Indien. Mélange-Garn besteht aus verschiedenen Farbfasern, die nach dem Mischen gesponnen werden. Dadurch entsteht ein einzigartiger Mischfarbeneffekt. Die Sulochana-Firmengruppe wird bereits in fünfter Generation durch die Familie Krishnakumar geführt. Sie stellt neben Kleidern mittlerweile auch Matratzen sowie umweltfreundliche Solarmodule her. Was alle Sulochana-Generationen vereint, ist der ungebrochene Geschäftserfolg und das soziale Engagement der Familie Krishnakumar. Sie führt das Unternehmen Sulochana mit jahrzehntelanger Erfahrung und viel Leidenschaft.

## Une entreprise familiale de premier plan avec une longue tradition

Les produits Switcher sont fabriqués dans la société indienne traditionnelle Sulochana. La famille Krishnakumar propriétaire de l'entreprise s'engage activement pour l'environnement, ses employés et la collectivité.

Sulochana Cotton Spinning Mills a été fondée en 1992. Cependant, l'histoire de l'entreprise familiale remonte à 1938. Sulochana a commencé en tant que société de négoce de coton et s'est développée pour devenir une entreprise de tissage et de filature de premier plan. L'entreprise familiale Sulochana ([www.sulochanamills.in](http://www.sulochanamills.in)) exploite maintenant une usine de production textile entièrement intégrée à Tirupur et est le plus grand producteur de fils mélangés en Inde. Le fil mélangé se compose de différentes fibres colorées qui sont tissées après avoir été mélangées. Cela crée un effet unique de mélange de couleurs.

Le groupe Sulochana est dirigé par la famille Krishnakumar depuis 5 générations.

En plus des vêtements, elle produit des matelas et des panneaux solaires respectueux de l'environnement. Ce qui unit toutes les générations de Sulochana, c'est le succès commercial ininterrompu et l'engagement social de la famille Krishnakumar. Elle gère l'entreprise Sulochana avec des décennies d'expérience et beaucoup de passion.



### Sulochana pflanzt Bäume, betreibt ein Tierheim sowie Apotheken

Die Unternehmensgruppe Sulochana zeichnet sich neben den qualitativ hochstehenden Produkten auch für ihr soziales Engagement aus. Sulochana hat im Rahmen der sogenannten «Grünen Initiative» bereits über 15'000 Bäume im Umfeld der indischen Stadt Tirupur angepflanzt. Seit über 20 Jahren betreibt Sulochana zudem ein Tierheim. Hier werden Strassenhunde und Kühe professionell betreut und versorgt. Um die Gesundheit der Bevölkerung in den indischen Städten Tiripur und Coimbatore zu verbessern, hat das Unternehmen zudem zwei Apotheken gegründet. Hier können Mitarbeitende wie auch die Bevölkerung Medikamente zu vergünstigten Preisen kaufen. Die Arzneimittel werden von Apothekern abgegeben.



### Sulochana pflanze des arbres, gère un refuge pour animaux et des pharmacies.

Le groupe Sulochana se distingue non seulement par la qualité de ses produits, mais également par son engagement social. Dans le cadre de l'Initiative verte, Sulochana a déjà planté plus de 15 000 arbres dans les environs de la ville indienne de Tirupur. Sulochana exploite également un refuge pour animaux depuis plus de 20 ans. Ici, les chiens de la rue et les vaches sont soignés de manière professionnelle. Pour améliorer la santé de la population des villes indiennes de Tiripur et Coimbatore, la société a également créé deux pharmacies. Les employés et la population locale peuvent y acheter des médicaments à prix réduits. Les médicaments sont distribués par des pharmaciens.



## Ein Schweizer Konzept für Schweizer Kunden

**Das Switcher-Konzept und die Marke sind Schweizer Erfindungen. Auch mit neuem Firmennamen und Führung bleibt die «Swissness» erhalten.**

Der Verkauf der neuen Switcher-Produkte funktioniert exklusiv über Schweizer Handelspartner. Marketing, Design und Kundenservice kommen komplett aus der Schweiz. Auch die Switcher Trading Sàrl hat ihren Sitz hierzulande – im beschaulichen Elfingen im Kanton Aargau, das Lager befindet sich in Penthalthaz Kanton Waadt.

In der neuen Vertriebsstruktur werden Lager und Logistik mit dem Schweizer Logistikpartner Planzer in Penthalthaz im Kanton Waadt abgewickelt.

Bereits heute legen rund 60 Prozent aller Planzer-Sendungen weite Strecken mit der CO<sub>2</sub>-neutralen Bahn zurück. Die Feinverteilung der Güter auf der letzten Meile erfolgt dann unter anderem per Elektro-Lastwagen oder Cargobike.

Planzer ist im Transport- und Logistikgeschäft wie Switcher ein echtes Schweizer Pionier- und Familienunternehmen.

## Un concept suisse pour les clients suisses

**Le concept et la marque Switcher sont des inventions suisses. Même avec la nouvelle raison sociale et la nouvelle direction de l'entreprise, le «Swissness» demeure.**

Les nouveaux produits Switcher sont vendus exclusivement par des partenaires commerciaux suisses. Le marketing, le design et le service à la clientèle viennent entièrement de Suisse. Switcher Trading Sàrl a également son siège social dans ce pays, à Elfingen, dans le canton d'Argovie ; l'entrepôt est situé à Penthalthaz dans le canton de Vaud.

Dans la nouvelle structure de distribution, le stockage et la logistique sont assurés par le partenaire logistique suisse Planzer à Penthalthaz dans le canton de Vaud.

Aujourd'hui, environ 60% de tous les envois de Planzer voyagent déjà pour les longues distances par rail, sans émission de CO<sub>2</sub>.

La distribution des marchandises sur le dernier kilomètre est ensuite effectuée, entre autres, par des camions électriques ou des vélos cargo. Comme Switcher, Planzer est une véritable entreprise familiale pionnière en Suisse dans le domaine du transport et de la logistique.

**SWISS  
CONCEPT**



# Color Card



**10 Rouge**  
#EE1C29



**107 Ketchup**  
#E03127



**18 Grenadine**  
#DC291E



**182 Flame**  
#F47D41



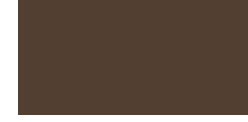
**506 Paprika**  
#F5821F



**158 Burgundy**  
#692C3C



**655 Amande**  
#C2AA8C



**645 Cacao**  
#523F31



**53 Jaune**  
#FEC240



**146 Purple**  
#341E2F



**197 Cyclamen**  
#E7356C



**276 Blue Ice**  
#6CABE7



**204 Blue Angel**  
#ABC9E0



**288 Blue Bay**  
#0093C5



**269 Abbys Blue**  
#1577C6



**286 Window Blue**  
#2F65AA



**259 Ocean**  
#004F93



**20 Marine**  
#0A3569



**345 Forêt**  
#005A5D



**31 Green**  
#009668



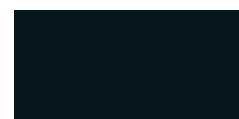
**346 Cactus**  
#59AD40



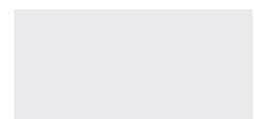
**364 Limette**  
#9ABE42



**410 Arsenic**  
#1E2F37



**40 Noir**  
#000000



**1 Blanc**  
#FFFFFF



**672 Ebony Chiné**  
-



**402 Gris Foncé**  
#A4ABAC



**41 Noir Chiné**  
#606165



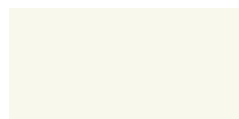
**42 Gris Chiné**  
#C3CCC9



**43 Blanc Chiné**  
#D9D9D9



**535 Popcorn**  
#F9DE8D



**601 Blanc Cassé**  
#FFF8ED



**704 Camellia**  
#F6BAAF



**800 Angelite**  
#B5DCEB

# Content

## Switcher

### 14 T-Shirts

- 17 2001 Bob
- 19 2003 Victor
- 20 2018 Bob II
- 22 2210 Damon
- 23 2830 Loic
- 23 2313 Bettina
- 25 2220 Lady Gaia
- 27 2187 Baolino
- 28 2850 Sally
- 29 2855 Efia
- 30 2610 Liliane
- 31 2276 Giorgia
- 32 2010 Muriel
- 32 2166 Helen

### 34 Polos

- 37 4911 John
- 39 4030 Stacy
- 40 4000 Samuel

### 42 Sweatshirts & Sweat Jackets

- 44 1500 London
- 46 1005 Oslo
- 46 1006 Stockholm
- 48 1022 Ohio
- 48 6300 Miami
- 50 1040 Boston
- 50 1041 Sutton
- 51 1510 Liverpool
- 51 1511 Manoa
- 52 6301 Adam
- 53 6142 Skylar
- 54 6068 Dallas
- 54 6170 Santa Cruz
- 57 6036 Mia

### 58 Sweatpants

- 60 3006 Candice
- 60 3007 Conny
- 62 3003 Brandon
- 62 3004 Billie
- 63 3166 Thea
- 63 3966 Theo
- 64 3327 Denver
- 64 3002 Vico
- 66 3500 Bryan
- 66 8208 Daytona

### 68 Fitness & Yoga

- 68 3005 Leon
- 68 3097 Perry
- 69 8415 Seattle
- 69 2215 Naples
- 69 2213 Togard
- 70 2012 Kochi
- 70 290 Pune
- 70 289 Mysore
- 70 2012 Kerala

### 79 Jackets & Fleece

- 74 7026 Eiger
- 76 7027 Flix
- 77 7248 Riffelberg
- 77 7258 Riffelalp
- 79 6080 Cortina
- 79 6180 Vancouver
- 81 6061 Montreal
- 81 6067 Helsinki

### 83 Caps & Accessories

- 85 644 Churchill
- 86 662 Kennedy Winter
- 87 563 Viro Tube Winter
- 88 564 Viro Mask

## Whale

### 89 T-Shirts

- 91 2004 Whale
- 93 2034 Whale
- 93 2214 Whale Pocket
- 96 2224 Whale
- 97 2164 Whale

### 99 Polos

- 99 4114 Whale
- 99 4314 Whale
- 102 4214 Whale

### 90 Sweatshirts

- 104 1444 Whale

## Geelee

### 105 Geelee

- 107 5006 Geelee Unisex
- 110 5035 Geelee Bear
- 112 5096 Geelee Kids
- 114 5038 Geelee Bear Kids
- 115 Geelee Beach





# T-Shirts

2001 **BOB**

2003 **VICTOR**

2018 **BOB II**

2220 **LADY GAIA**

2187 **BAOLINO**

2855 **EFIA**

2850 **SALLY**

2610 **LILIANE**

2276 **GIORGIA**

2010 **MURIEL**

2166 **HELEN**

# 2001 BOB

-  40 Noir
-  1 Blanc
-  53 Jaune
-  506 Paprika
-  10 Rouge
-  158 Burgundy
-  655 Amande
-  645 Cacao
-  43 Blanc Chiné
-  42 Gris Chiné
-  402 Gris Foncé
-  410 Arsenic
-  41 Noir Chiné
-  345 Forêt
-  31 Green
-  364 Limette
-  288 Blue Bay
-  259 Ocean
-  20 Marine

506 Paprika





345 Forêt



2001  
**BOB**

**DE** Seit seinem Bestehen ist das T-Shirt BOB eines der beliebtesten T-Shirts der Schweiz. Ein klassisches Oversize T-Shirt, mit rundem Halsausschnitt. Tubular (Schlauchware), hergestellt aus feinem, mittelschwerem Single-Jersey aus langstapeliger, gekämmter und ringgesponnener Baumwolle, einlaufvorbehandelt.

**Material** Single-Jersey aus 100% Baumwolle.

*Melierte Farben: 80% Baumwolle, 20% recyceltes Polyester*

**FR** Le T-shirt BOB est l'un des T-shirts les plus populaires en Suisse depuis sa création. Un T-shirt classique avec col rond, tubulaire, bords renforcés et bande de propreté.

Single jersey, fin et moyennement lourd, fabriqué à partir de coton peigné ringspun à longues fibres. Tissu prélavé.

**Matière** Single-Jersey 100% coton.

*Couleurs chinées: 80% coton, 20% polyester recyclé*



XS-5XL



170 g/m<sup>2</sup>



MEN



OVERSIZE FIT



53 Jaune



2003  
**VICTOR**

# Switcher Classic T-Shirt V Premium



XS-3XL



170 g/m<sup>2</sup>



MEN



OVERSIZE FIT

**DE** Ein klassisches Oversize T-Shirt, mit V-Ausschnitt. Tubular (Schlauchware), hergestellt aus feinem, mittelschwerem Single-Jersey aus langstapeliger, gekämmter und ringgesponnener Baumwolle, einlaufvorbehandelt.

**Material** Single-Jersey aus 100% Baumwolle.

*Melierte Farben: 80% Baumwolle, 20% recyceltes Polyester*

**FR** Un T-shirt classique col V, tubulaire, bords renforcés et bande de propreté. Single jersey, fin et moyennement lourd, fabriqué à partir de coton peigné ringspun à longues fibres. Tissu prélavé.

**Matière** Single-Jersey 100% coton.

*Couleurs chinées: 80% coton, 20% polyester recyclé*

## Colors



40 Noir



146 Purple



410 Arsenic



364 Limette



1 Blanc



43 Blanc Chiné



288 Blue Bay



53 Jaune



42 Gris Chiné



259 Ocean



10 Rouge



402 Gris Foncé



20 Marine





42 Gris Chiné



410 Arsenic



XS-5XL



170 g/m<sup>2</sup>



MEN



REGULAR FIT

## 2018 **BOB II**



40 Noir



43 Blanc Chiné



31 Green



1 Blanc



42 Gris Chiné



364 Limette



53 Jaune



402 Gris Foncé



259 Ocean



506 Paprika



672 Ebony Chiné



20 Marine



10 Rouge



410 Arsenic



18 Grenadine





1 Blanc

2018  
**BOB II**

**DE** Das neue modern Bob II T-Shirt mit rundem Halsausschnitt, verstärktem Halsbündchen und Nackenband. Hergestellt aus feinem, mittelschwerem Single-Jersey aus langstapeliger, gekämmter und ringgesponnener Fairtrade zertifizierter Bio Baumwolle. Enger geschnitten bei den Ärmeln und auf den Seiten, mit Seitennähten, einlaufvorbehandelt.

**Material** Single-Jersey aus 100% Bio Baumwolle.

*Melierte Farben: 80% Bio Baumwolle, 20% recyceltes Polyester*

**FR** Le nouveau T-Shirt BobII avec col rond, bord renforcé au cou et bande de propreté. Fabriqué en qualité single jersey, en coton bio à longues fibres, peigné et ring spun, certifié Fairtrade. Coupe plus étroite aux manches et sur les côtés, avec coutures latérales, tissu prélavé.

**Matière** Single-Jersey 100% coton bio.

*Couleurs chinées: 80% coton bio, 20% polyester recyclé*





41 Noir Chiné



321 Olive



S-XXL



140 g/m<sup>2</sup>



MEN



REGULAR FIT

## 2210 Damon

Men Slub T-Shirt

100% Organic cotton - 140 g/m<sup>2</sup>



01 BLANC



41 NOIR CHINÉ



321 Olive





20 Marine



704 Camellia



S-XXL



180 g/m<sup>2</sup>



MEN



REGULAR FIT



S-3XL



120 g/m<sup>2</sup>



WOMEN



REGULAR FIT

## 2830 LOIC

Men long-sleeve T-Shirt - 180 g/m<sup>2</sup>  
60% Recycled Cotton / 40% Recycled Polyester

## 2313 BETTINA

Women long-sleeve T-Shirt - 130 g/m<sup>2</sup>  
100% Fairtrade Organic Cotton



20 MARINE



40 NOIR



41 NOIR CHINÉ



321 Olive



20 MARINE



41 NOIR CHINÉ



704 Camellia



800 Angelite





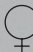



2220  
**LADY GAIA**

40 Noir



# Switcher Modern T-Shirt **For Women**

 XS-2XL 3XL  170 g/m<sup>2</sup>  WOMEN  SLIM FIT

**DE** Klassisches Damen T-Shirt mit fein geschnittenem, rundem Halsausschnitt, modisch schmalem Bündchen und Nackenband. Hergestellt aus feinem, mittelschwerem Single-Jersey aus langstapeliger, gekämmter und ringgesponnener Baumwolle, einlaufvorbehandelt.

**Material** Single-Jersey aus 100% Bio Baumwolle.

*Melierte Farben: 80% Bio Baumwolle 20% recyceltes Polyester, 160 g/m<sup>2</sup>*

**FR** T-shirt classique pour femme avec col rond coupe mode, bordure de col fine et bande de propreté. single jersey, fin et moyennement lourd, fabriqué à partir de coton peigné ringspun à longues fibres. Tissu prélavé.

**Matière** Single-Jersey 100% coton bio.

*Couleurs chinées: 80% coton bio 20% polyester recyclé, 160 g/m<sup>2</sup>*

## Colors



# 2187 BAOLINO



40 Noir



1 Blanc



10 Rouge



182 Flame



53 Jaune



288 Blue Bay



286 Window Blue



259 Ocean



20 Marine



364 Limette

286 Window Blue



364 Limette



2187  
**BAOLINO**

**DE** Klassisches Kinder T-Shirt mit rundem Halsausschnitt. Hergestellt aus feinem, mittelschwerem Single-Jersey aus langstapeliger, gekämmter und ringgesponnener Baumwolle, einlaufvorbehandelt.

**Material** Single-Jersey aus 100% Bio Baumwolle.

*Melierte Farben: 80% Bio Baumwolle, 20% recyceltes Polyester*

**FR** T-shirt classique pour enfants avec col rond. Single jersey, fin et moyennement lourd, fabriqué à partir de coton bio peigné ringspun à longues fibres. Tissu prélavé.

**Matière** Single-Jersey 100% coton bio.

*Couleurs chinées: 80% coton bio, 20% polyester recyclé*



4-14



170 g/m<sup>2</sup>



KIDS



REGULAR FIT



10 Rouge



1 Blanc



704 Camellia



S-2XL



220 g/m<sup>2</sup>



WOMEN



REGULAR FIT

## 2850 SALLY



40 Noir



1 Blanc



20 Marine

New Seasonal Colors



535 Popcorn



800 Angelite



704 Camellia

## 2855 EFIA



40 Noir



1 Blanc



20 Marine

New Seasonal Colors



535 Popcorn



800 Angelite



704 Camellia





20 Marine

2850  
**SALLY**

**DE** Klassisches Damen rib T-Shirt mit fein geschnittenem, rundem Halsausschnitt, modisch schmalem Bündchen und Nackenband. Hergestellt aus einem 1x1 rib 100% Baumwolle, aus langstapeliger, gekämmter und ringgesponnener Baumwolle, einlaufvorbehandelt.

**Material** Rib 1x1 100% Baumwolle g/m<sup>2</sup>

**FR** T-shirt rib classique pour femme avec encolure arrondie coupe mode, bordure de col fine et bande de propreté. Tissé en 1X1 rib à partir de coton peigné ringspun à longues fibres. Tissu prélavé.

**Matière** Rib 1x1 100% Baumwolle g/m<sup>2</sup>

2855  
**EFIA**

**DE** Klassisches Damen rib T-Shirt mit fein geschnittenem, V-Ausschnitt, modisch schmalem Bündchen und Nackenband. Hergestellt aus einem 1x1 rib 100% Baumwolle, aus langstapeliger, gekämmter und ringgesponnener Baumwolle, einlaufvorbehandelt.

**Material** Rib 1x1 100% Baumwolle 220 g/m<sup>2</sup>

**FR** T-shirt rib classique pour femme avec encolure en V coupe mode, bordure de col fine et bande de propreté. Tissé en 1X1 rib à partir de coton peigné ringspun à longues fibres. Tissu prélavé.

**Matière** Rib 1x1 100% coton 220 g/m<sup>2</sup>





40 Noir



S-2XL



220 g/m<sup>2</sup>



WOMEN



REGULAR FIT



1 Blanc



S-2XL



150 g/m<sup>2</sup>



WOMEN



SLIM FIT

## 2610 LILIANE



40 Noir



1 Blanc

### New Seasonal Colors



535 Popcorn



800 Angelite



704 Camellia

## 2276 GEORGIA



40 Noir



1 Blanc

### New Seasonal Colors



535 Popcorn



800 Angelite



704 Camellia





535 Popcorn

2610  
**LILIANE**

**DE** Klassisches Langarm Damen rib T-Shirt mit fein geschnittenem, rundem Halsausschnitt, modisch schmalem Bündchen und Nackenband. Hergestellt aus einem 1x1 rib 100% Baumwolle, aus langstapeliger, gekämmter und ringgesponnener Baumwolle, einlaufvorbehandelt.  
**Material** Rib 1x1 100% Baumwolle 220 g/m<sup>2</sup>

**FR** T-shirt rib manches longues classique pour femme avec encolure arrondie coupe mode, bordure de col fine et bande de propreté. Tissé en 1X1 rib à partir de coton peigné ringspun à longues fibres. Tissu prélavé.  
**Matière** Rib 1x1 100% coton 220 g/m<sup>2</sup>

2276  
**GIORGIA**

**DE** Damen Kurzarm-T-Shirt mit V-Kragen, jersey stretch.  
**Material** 95% Baumwolle, 5% Elasthan

**FR** T-shirt femme col V à manches courtes en jersey stretch.  
**Matière** 95% coton, 5% élasthane





S-2XL



150 g/m<sup>2</sup>



WOMEN



SLIM FIT

## 2010 MURIEL



40 Noir



1 Blanc

### New Seasonal Colors



535 Popcorn



800 Angelite



704 Camellia

## 2166 HELEN



40 Noir



1 Blanc

### New Seasonal Colors



535 Popcorn



800 Angelite



704 Camellia







2010  
**MURIEL**

**DE** Damen Spaghetti Top, mit verstellbaren Trägern.

**Material** 95% Baumwolle, 5% Elasthan

**FR** Spaghetti Top femme, bodyfit slim en jersey stretch avec bretelles réglables.

**Matière** 95% coton, 5% élasthane



2166  
**HELEN**

**DE** Damen Träger Shirt, Bodyfit Slim jersey stretch.

**Material** 95% Baumwolle, 5% Elasthan

**FR** Tank top femme, bodyfit slim en jersey stretch.

**Matière** 95% coton, 5% élasthane







# Polos

4911 **JOHN**

4000 **SAMUEL**

4030 **STACY**

# 4911 JOHN

-  40 Noir
-  1 Blanc
-  53 Jaune
-  506 Paprika
-  10 Rouge
-  18 Grenadine
-  158 Burgundy
-  146 Purple
-  655 Amande
-  43 Blanc Chiné
-  42 Gris Chiné
-  402 Gris Foncé
-  410 Arsenic
-  204 Blue Angel
-  288 Blue Bay
-  259 Ocean
-  20 Marine
-  364 Limette



1 Blanc



4911  
JOHN

**DE** Klassisches kurzarm Poloshirt Piqué aus 100% Bio Baumwolle. Hochwertig verarbeitete Knopfleiste mit 3 Knöpfen, Ton in Ton. Doppelt verstärkte Seitenschlitze und Nackenband im Kragen. Zeitlos gerade geschnitten. Hergestellt aus feinmaschigem Piqué aus langstapeliger, gekämmter und ringgesponnener Bio Baumwolle. Einlaufvorbehandelt.

**Material** 100% Piqué Bio Baumwolle

*Melierte Farben: 80% Bio Baumwolle, 20% recyceltes Polyester, 220 g/m<sup>2</sup>*

**FR** Polo piqué classique à manches courtes en 100% coton bio. Patte de boutonnage de haute qualité avec 3 boutons ton sur ton. Double fentes latérales renforcées et bande de propreté dans le col. Coupe droite intemporelle. Fabriqué en piqué à mailles fines avec du coton biologique à longues fibres, peigné et tissé en boucle. Tissu prélavé.

**Matière** 100% coton bio piqué

*Couleurs chinées: 80% coton bio 20% polyester recycle, 220 g/m<sup>2</sup>*



XS-5XL



220 g/m<sup>2</sup>



MEN



REGULAR FIT



402 Gris Foncé





4030  
**STACY**

# Switcher Polo Shirt For Women



XS-3XL



220 g/m<sup>2</sup>



WOMEN



REGULAR FIT

**DE** Klassisches Damen kurzarm Poloshirt Piqué aus Stretchbaumwolle für einen höheren Tragkomfort. Hochwertig verarbeitete Knopfleiste mit 4 Knöpfen, Ton in Ton. Doppelt verstärkte Seitenschlitze und Nackenband im Kragen. Hergestellt aus feinmaschigem Piqué aus langstapeliger, gekämmter und ringgesponnener Bio Baumwolle. Einlaufvorbehandelt.

**Material** 95% Piqué Bio Baumwolle, 5% Elasthan

*Melierte Farben: 75% Bio Baumwolle, 20% recyceltes Polyester, 5% Elasthan 220 g/m<sup>2</sup>*

**FR** Polo piqué classique à manches courtes pour femme en coton bio stretch pour un meilleur confort. Patte de boutonnage de haute qualité avec 4 boutons ton sur ton. Double fentes latérales renforcées et bande de propreté dans le col. Fabriqué en piqué à mailles fines avec du coton bio à longues fibres, peigné et tissé en boucle. Tissu prélavé.

**Matière** 95% coton bio piqué, 5% élasthane

*Couleurs chinées: 75% coton bio 25% polyester recycle, 5% Elasthane 220 g/m<sup>2</sup>*

## Colors



40 Noir



158 Burgundy



402 Gris Foncé



20 Marine



1 Blanc



146 Purple



410 Arsenic



364 Limette



53 Jaune



655 Amande



204 Blue Angel



506 Paprika



43 Blanc Chiné



288 Blue Bay



10 Rouge



18 Grenadine



42 Gris Chiné



259 Ocean





506 Paprika



31 Green



XS-5XL



240 g/m<sup>2</sup>



MEN



COMFORT FIT

## 4000 SAMUEL



40 Noir



158 Burgundy



276 Blue Ice



1 Blanc



43 Blanc Chiné



259 Ocean



53 Jaune



42 Gris Chiné



20 Marine



506 Paprika



402 Gris Foncé



345 Forêt



10 Rouge



410 Arsenic



31 Green







20 Marine

4000  
**SAMUEL**

**DE** Klassisches kurzarm Poloshirt Piqué aus 100% Baumwolle. Hochwertig verarbeitete Knopfleiste mit 2 Knöpfen, Ton in Ton. Doppelt verstärkte Seitenschlitze und Nackenband im Kragen. Zeitlos gerade geschnitten. Hergestellt aus feinmaschigem Piqué aus langstapeliger, gekämmter und ringgesponnener Baumwolle. Einlaufvorbehandelt.

**Material** 100% Piqué Baumwolle

*Melierte Farben: 80% Bio Baumwolle, 20% recyceltes Polyester, 240 g/m<sup>2</sup>*

**FR** Polo piqué classique à manches courtes en 100% coton. Patte de boutonnage de haute qualité avec 2 boutons ton sur ton. Double fentes latérales renforcées et bande de propreté dans le col. Coupe droite intemporelle. Fabriqué en piqué à mailles fines avec du coton à longues fibres, peigné et tissé en boucle. Tissu prélavé.

**Matière** 100% coton piqué

*Couleurs chinées: 80% coton bio 20% polyester recycle, 240 g/m<sup>2</sup>*





# Sweatshirts & Sweat Jackets

1500 **LONDON**

1005 **OSLO**

1006 **STOCKHOLM**

1022 **OHIO**

6300 **MIAMI**

6068 **DALLAS**

6170 **SANTA CRUZ**

6036 **MIA**

# 1500 LONDON



40 Noir



1 Blanc



53 Jaune



506 Paprika



10 Rouge



158 Burgundy



364 Limette



31 Green



43 Blanc Chiné



42 Gris Chiné



672 Ebony Chiné



402 Gris Foncé



410 Arsenic



259 Ocean



20 Marine

672 Ebony Chiné



31 Green



1500  
**LONDON**

**DE** Switcher Premium Sweatshirt. Klassisches Sweatshirt aus pflegeleichter Baumwoll-Polyester-Mischung für höchste Ansprüche. Nackenband, Doppelnaht an Arm und Bund, Raglanärmel, Flauschig angeraute Innenseite, Einlaufvorbehandelt.

**Material** Maschenware aus 70% Baumwolle, 30% recyceltes Polyester

**FR** Sweat-shirt classique en coton et polyester recyclé facile d'entretien pour les plus exigeants. Bords-côtes aux poignets et à la taille. Intérieur en molleton gratté. Bande de propreté, double couture aux bras et à la taille, Manches raglan, Tissu prélavé.

**Matière** Maille 70% coton, 30% polyester recyclé



XS-5XL



300 g/m<sup>2</sup>



MEN



REGULAR FIT



42 Gris Chiné





364 Limette



43 Blanc Chiné



XS-3XL



300 g/m<sup>2</sup>



MEN



REGULAR FIT



XS-5XL



300 g/m<sup>2</sup>



MEN



COMFORT FIT

## 1005 OSLO



40 Noir



402 Gris Foncé



1 Blanc



410 Arsenic



10 Rouge



364 Limette



43 Blanc Chiné



259 Ocean



42 Gris Chiné



20 Marine



672 Ebony Chiné

## 1006 STOCKHOLM



40 Noir



43 Blanc Chiné



1 Blanc



20 Marine





42 Gris Chiné

1005  
OSLO

**DE** Switcher Premium Zip Sweatshirt. Klassisches Sweatshirt aus pflegeleichter Baumwoll-Polyester-Mischung für höchste Ansprüche. Nackenband, Doppelnaht an Arm und Bund, Set-in Ärmel, Flauschig angeraute Innenseite, Einlaufvorbehandelt.

**Material** Maschenware aus 70% Baumwolle, 30% recyceltes Polyester

**FR** Sweat-shirt col zip classique en coton et polyester recyclé facile d'entretien pour les plus exigeants. Bords-côtes aux poignets et à la taille. Intérieur en molleton gratté. Bande de propreté, double couture aux bras et à la taille.

**Matière** Maille 70% coton, 30% polyester recyclé

1006  
STOCKHOLM

**DE** Klassisches Kasak-Sweatshirt aus pflegeleichter Baumwoll-Polyester-Mischung für höchste Ansprüche. Nackenband, Doppelnaht an Arm und Bund, Set-in Ärmel, Seitenschlitz am Bund. Flauschig angeraute Innenseite, Einlaufvorbehandelt.

**Material** Maschenware aus 70% Baumwolle, 30% recyceltes Polyester

**FR** Sweat-shirt classique en coton et polyester recyclé facile d'entretien pour les plus exigeants. Bords-côtes aux poignets. Coupe droite avec fentes latérales. Intérieur en molleton gratté. Bande de propreté, double couture aux bras et à la taille, Manches droites, fentes latérales à la taille, Tissu prélavé.

**Matière** Maille 70% coton, 30% polyester recyclé



XS-5XL



300 g/m<sup>2</sup>



MEN



REGULAR FIT

## 1022 OHIO



40 Noir

## 6300 MIAMI



40 Noir







40 Noir

## 1022 OHIO

**DE** Switcher Premium Hoodie aus pflegeleichter Baumwoll-Polyester-Mischung für höchste Ansprüche. Nackenband, Doppelnaht an Arm und Bund, Set-in Ärmel. Flauschig angeraute Innenseite, Einlaufvorbehandelt.

**Material** Maschenware aus 70% Baumwolle, 30% recyceltes Polyester

**FR** Sweat-shirt avec capuche et cordons de serrage, en coton et polyester recyclé, facile d'entretien pour les plus exigeants. Poches kangourou, bords-côtes aux poignets et à la taille. Intérieur en molleton gratté. Coupe confortable. Bande de propreté, double couture aux bras et à la taille, Manches droites, Tissu prélavé.

**Matière** Maille 70% coton, 30% polyester recyclé

## 6300 MIAMI

**DE** Herren Kapuzen Sweatjacke. Nackenband, Doppelnaht an Arm und Bund. Set-in Ärmel, Seitenschlitz am Bund. Flauschig angeraute Innenseite. Einlaufvorbehandelt.

**Material** Maschenware aus 70% Baumwolle, 30% recyceltes Polyester

**FR** Veste zippée molletonnée avec capuche et cordons de serrage, en coton et polyester recyclé, facile d'entretien pour les plus exigeants. Poches kangourou, bords-côtes aux poignets et à la taille. Intérieur en molleton gratté. Coupe confortable. Bande de propreté, double couture aux bras et à la taille. Manches droites. Tissu prélavé.

**Matière** Maille 70% coton, 30% polyester recyclé



16 Cherry



20 Marine



S-3XL



320 g/m<sup>2</sup>



MEN



REGULAR FIT

## 1040 Boston

Hoodie Unisex- 320 g/m<sup>2</sup> unbrushed  
Dope Dyed  
55% Recycled Cotton / 45% Recycled Polyester



S-2XL



320 g/m<sup>2</sup>



WOMEN



REGULAR FIT

## 1041 Sutton

Hoodie women- 320 g/m<sup>2</sup> unbrushed  
Dope Dyed  
55% Recycled Cotton / 45% Recycled Polyester



40 Noir



16 Cherry



20 Marine



40 Noir



16 Cherry



20 Marine





S-3XL



250 g/m<sup>2</sup>



MEN



REGULAR FIT



S-2XL



250 g/m<sup>2</sup>



WOMEN



REGULAR FIT

## 1510 Liverpool

Sweatshirt – 250 g/m<sup>2</sup> unbrushed  
Dope Dyed  
55% Recycled Cotton / 45% Recycled Polyester

## 1511 Manoa

Sweatshirt – 250 g/m<sup>2</sup> unbrushed  
Dope Dyed  
55% Recycled Cotton / 45% Recycled Polyester



45 Gris Majestic



16 Cherry



20 Marine



40 Noir



16 Cherry



20 Marine





XS-3XL



320 g/m<sup>2</sup>



MEN



REGULAR FIT

## 6301 Adam

Hoodie Unisex– 320 g/m<sup>2</sup> unbrushed

Enzyme washed

55% Recycled Cotton / 45% Recycled Polyester



532 Moutarde



668 Cream



680 Café



182 Flame



248 Adriatic Blue





704 Camellia



532 Moutarde



XS-3XL



320 g/m<sup>2</sup>



WOMEN



REGULAR FIT

## 6142 Skylar

Hoodie Women– 320 g/m<sup>2</sup> unbrushed Enzyme washed  
55% Recycled Cotton / 45% Recycled Polyester



532 Moutarde



668 Cream



680 Café



704 Camellia





1 Blanc



S-3XL



240 g/m<sup>2</sup>



MEN



REGULAR FIT



346 Cactus



S-2XL



300 g/m<sup>2</sup>



MEN



REGULAR FIT

## 6068 DALLAS



40 Noir



672 Ebony Chiné



1 Blanc



20 Marine

## 6170 SANTA CRUZ



40 Noir



20 Marine



1 Blanc



346 Cactus



672 Ebony Chiné





40 Noir



6068  
**DALLAS**

**DE** Leichte Sweatjacke mit durchgehendem Reissverschluss. 2 offene Seitentaschen.  
**Material** 50% Baumwolle, 50% Recycle Polyester, Heavy Jersey

**FR** Sweat-jacket avec 2 poches ouvertes. Manches montées.  
Bords-côtes aux poignets et à la taille. Coupe droite.  
**Matière** 50% coton, 50% polyester recyclé, Heavy Jersey

6170  
**SANTA CRUZ**

**DE** Switcher Premium Sweatjacke. Nackenband, Stehkragen, Doppelnaht an Arm und Bund mit Set-in Aermel. Flauschig angeraute Innenseite. Einlaufvorbehandelt.  
**Material** Maschenware aus 70% Baumwolle, 30% recyceltes Polyester

**FR** Sweat-jacket homme. Veste zippée molletonnée en coton et polyester recyclé facile d'entretien pour les plus exigeants. Bords-côtes aux poignets et à la taille. Intérieur en molleton gratté. Coupe confortable. Bande de propreté, double couture aux bras et à la taille. Manches droites. Tissu prélavé.  
**Matière** Maille 70% coton, 30% polyester recyclé

# 6036 MIA



40 Noir



1 Blanc



672 Ebony Chiné



20 Marine

## New Seasonal Colors



535 Popcorn



704 Camellia



800 Angelite

1 Blanc





20 Marine



6036  
**MIA**

**DE** Damen Sweatjacke aus angenehmer Bio-Stretchbaumwolle für einen höheren Tragekomfort. Eingesetzte Ärmel, Seitentaschen mit Reissverschluss. Rippenbündchen am Handgelenk und am Bund.

**Material** Mini fleece brushed, 95% Baumwolle, 5% Elasthan

**FR** Sweat-Jacket, coton bio stretch pour un meilleur confort, manches montées, poches latérales zipées. Bords-côtes aux poignets et à la taille.

**Matière** Mini fleece brushed 95% coton, 5% elasthan



S-3XL



240 g/m<sup>2</sup>



WOMEN



SLIM FIT



672 Ebony Chiné



switcher



# Sweat pants

3006 **CANDICE**

3007 **CONNOR**

6036 **MIA**

6068 **DALLAS**

3327 **DENVER**

3002 **VICO**

3500 **BRYAN**

8208 **DAYTONA**



20 Marine



20 Marine



XS-3XL



240 g/m<sup>2</sup>



WOMEN



SLIM FIT

## 3006 CANDICE



40 Noir



672 Ebony Chiné



1 Blanc



20 Marine

New Seasonal Colors



535 Popcorn



800 Angelite



704 Camellia

## 3007 CONNY



40 Noir



672 Ebony Chiné



1 Blanc



20 Marine

New Seasonal Colors



535 Popcorn



800 Angelite



704 Camellia





672 Ebony Chiné



20 Marine

3006  
**CANDICE**

**DE** Die Original Damen easy to wear pant von Switcher. Angenehme Stretch Baumwolle für einen maximalen Tragekomfort. Elastischer Bund mit Durchzugsband.

**Material** Mini fleece brushed, 95% Baumwolle, 5% Elasthan

**FR** Le pantalon dames facile à porter de Switcher. Coton extensible agréable pour un confort maximum. Ceinture élastique avec cordon.

**Matière** Mini fleece brushed 95% coton, 5% elasthan

3007  
**CONNY**

**DE** Die Original Damen easy to wear 3/4 pant von Switcher. Angenehme Stretch Baumwolle für einen maximalen Tragekomfort. Elastischer Bund mit Durchzugsband.

**Material** Mini fleece brushed, 95% Baumwolle, 5% Elasthan

**FR** Le pantalon 3/4 dames facile à porter de Switcher. Coton extensible agréable pour un confort maximum. Ceinture élastique avec cordon.

**Matière** Mini fleece brushed 95% coton, 5% elasthan





20 Marine



40 Noir



XS-3XL



250 g/m<sup>2</sup>



MEN



REGULAR FIT



XS-XXL



250 g/m<sup>2</sup>



WOMEN



REGULAR FIT

## 3003 BRANDON



40 Noir



20 Marine

Sweatpants unisex – 250 g/m<sup>2</sup>

Unbrushed -

Dope Dyed

55% Recycled Cotton / 45% Recycled Polyester

## 3004 BILLIE



40 Noir



20 Marine

Sweatpants women – 250 g/m<sup>2</sup>

Unbrushed -

Dope Dyed

55% Recycled Cotton / 45% Recycled Polyester





41 Noir Chiné



704 Camellia



S-3XL



300 g/m<sup>2</sup>



MEN



SLIM FIT



S-3XL



300 g/m<sup>2</sup>



WOMEN



SLIM FIT

## 3966 THEO



41 NOIR CHINÉ

321 Olive

800 Angelite

Sweatpants unisex Slim Fit- 300 g/m<sup>2</sup>  
unbrushed  
60% recycled cotton / 40% Recycled Polyester

## 3166 THEA



41 NOIR CHINÉ

704 Camellia

800 Angelite

Sweatpants women - 300 g/m<sup>2</sup>  
Unbrushed  
60% Recycled Cotton / 40% Recycled Polyester





672 Ebony Chiné



40 Noir



XS-3XL



240 g/m<sup>2</sup>



MEN



REGULAR FIT



XS-3XL



300 g/m<sup>2</sup>



MEN



REGULAR FIT

## 3327 DENVER



40 Noir



672 Ebony Chiné



1 Blanc



41 Noir Chiné

## 3002 VICO



40 Noir



672 Ebony Chiné



346 Cactus



20 Marine

New Color



41 Noir Chiné







1 Blanc

3327  
**DENVER**

**DE** Switcher unisex Sweatpants Denver. Ideal für Sport und Freizeit. Elastischer Bund mit Kordel, 2 Einschubtaschen, 1 Gesässtasche mit Klettverschluss. Bundabschluss Beine offen.  
**Material** 50% Baumwolle, 50% Recycle Polyester, Heavy Jersey

**FR** Les unisexes Jogging Denver sont super confortables et parfait pour faire du sport ou simplement se détendre. Taille élastique avec cordon de serrage, 2 poches pour les mains, 1 poche arrière avec fermeture velcro. Taille ouverte sur les jambes.  
**Matière** 50% coton, 50% polyester recyclé, Heavy Jersey

3002  
**VICO**

**DE** Switcher unisex Sweatpants. Perfekter Tragkomfort, weitenverstellbarer Bund, 2 flache Taschen, 1 Gesässtasche mit Klettverschluss. Offener Beinabschluss ohne Bündchen.  
**Material** Maschenware aus 70% Baumwolle, 30% recyceltes Polyester

**FR** Pantalon de jogging Switcher. Super confortables et parfait pour faire du sport ou simplement se détendre. Ceinture réglable, 2 poches plates, 1 poche arrière avec fermeture velcro. Intérieur en molleton gratté. Bas resserré sans bord côte.  
**Matière** Maille 70% coton, 30% polyester recyclé 5% elasthane





40 Noir



XS-3XL



200 g/m<sup>2</sup>



MEN



REGULAR FIT



672 Ebony Chiné



S-3XL



240 g/m<sup>2</sup>



MEN



REGULAR FIT

## 3500 BRYAN



40 Noir



672 Ebony Chiné



20 Marine

New Color



41 Noir Chiné

## 8208 DAYTONA



40 Noir



672 Ebony Chiné



410 Arsenic



20 Marine

New Colors



1 Blanc



41 Noir Chiné





40 Noir



410 Arsenic

3500  
**BRYAN**

**DE** Die beliebtesten Jogginghosen der Schweiz von Switcher in der leichten 200 g/m<sup>2</sup> Qualität. Perfekter Tragkomfort, weitenverstellbarer Bund, 2 flache Taschen, 1 Gesässtasche mit Klettverschluss. Beinabschluss mit Bündchen.  
**Material** Maschenware aus 65% Baumwolle, 35% recyceltes Polyester

**FR** Pantalon de jogging Switcher léger. Ceinture réglable, 2 poches plates, 1 poche arrière avec fermeture velcro. Bas avec bord côte.  
**Matière** Maille 65% coton, 35% polyester recyclé

8208  
**DAYTONA**

**DE** Switcher Bermuda Short, mit zwei offenen Seitentaschen.  
**Material** 50% Baumwolle, 50% Recycle Polyester, Heavy Jersey

**FR** Bermuda Switcher avec deux poches latérales ouvertes.  
**Matière** Maille 70% coton, 30% polyester recyclé 5% elasthane





672 Ebony Chiné

-   
S-2XL
-   
200 g/m<sup>2</sup>
-   
MEN
-   
REGULAR FIT

-   
4-14
-   
300 g/m<sup>2</sup>
-   
KIDS
-   
REGULAR FIT

## 3005 LEON

Training and Loung Sweatpants unisex– 200 g/m<sup>2</sup>  
70% Refibra  
22% Recycled Cotton / 8% Elasthane

## 3097 Perry

Sweatpants Kids - 300 g/m<sup>2</sup> 70%  
Organic Cotton  
30% Recycled Polyester



672 Ebony Chiné

- 41 Noir Chiné
- 672 Ebony Chiné
- 20 Marine

- 
- 
- 
- 
- 





655 Amande



645 CACAO

## 8414 PORTLAND

Training and Trainingsshort unisex  
 70% Refibra  
 22% Recycled Cotton / 8% Elasthane

## 8415 SEATTLE

2 in 1 Trainingsshort unisex  
 70% Refibra  
 22% Recycled Cotton / 8% Elasthane



31 GREEN



345 FORET

## 2215 NAPLES

Sleeves Trainingsshirt  
 75% Refibra  
 25% Recycled Cotton

## 2213 TOGARD

Sleeves Traingshirt with hood  
 75% Refibra  
 25% Recycled Cotton





XS-XXL



WOMEN



SLIM FIT



## 2013 KOCHI

Crop-Tanktop women

70% Refibra / 22% Recycled Cotton / 8% Elasthane



## 2012 KERALA

Crop-Tanktop Racerback

70% Refibra / 22% Recycled Cotton / 8% Elasthane



## 290 PUNE

Activ Leggings women

70% Refibra / 22% Recycled Cotton / 8% Elasthane



## 289 MYSORE

Activ Leggings full print

70% Refibra / 22% Recycled Cotton / 8% Elasthane





# Jackets & Fleece

7026 **EIGER**

7027 **FLIX**

7248 **RIFFELBERG**

7258 **RIFFELALP**

6080 **CORTINA**

6180 **VANCOUVER**

6061 **MONTREAL**

6067 **HELSINKI**



# 7026 EIGER



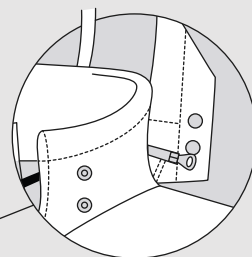
40 Noir



10 Rouge



425 Stone



  
WATER PROOF  
5'000 mm

  
WIND PROOF

  
BREATHABLE  
5000 g/m<sup>2</sup>/24

  
SEALED  
SEAMS

10 Rouge



10 Rouge



7026  
**EIGER**  
**3 IN 1 JACKET**

**DE** Wasserdichte, atmungsaktive, 3 in 1 Jacke mit abnehmbare Kapuze, Schutzverstärkung im unteren Teil der Ärmel. Einstellbare Klettbänder am Handgelenk und Kordelzug im Untersaum der Jacke und an der Kapuze. 2 Seitentaschen vorne und 1 Innentasche vorne mit Reißverschluss. Reflektierende Details auf den Taschen, an den Ärmeln und im Rücken. Bequem tailliert geschnitten. Herausnehmbare Fleecejacke (250 g/m<sup>2</sup>), Stehkragen, 2 Seitentaschen mit Reißverschluss. Zeitlos gerade geschnitten.  
**Material** Polarfleece 100% Polyester

**FR** Veste 3 en 1 imperméable et respirante avec capuche amovible, renfort de protection en bas des manches. Sangles velcro réglables au poignet et cordon de serrage dans le bas de la veste et sur la capuche. 2 poches latérales avant et 1 poche intérieure avant zippée. Détails réfléchissants sur les poches, les manches et le dos. Coupe confortablement ajustée. Veste polaire amovible (250 g / m<sup>2</sup>), col montant, 2 poches latérales zippées. Coupe intemporelle droite.  
**Matière** Polarfleece 100% Polyester



XS-3XL



300 g/m<sup>2</sup>



MEN



REGULAR FIT



40 Noir

# 7027 FLIX



40 Noir



  
WATER PROOF  
5'000 mm

  
WIND PROOF

  
BREATHABLE  
5000 g/m<sup>2</sup>/24

  
SEALED  
SEAMS

40 Noir

switcher



40 Noir



7027  
**FLIX**  
**3 IN 1 JACKET**

**DE** Wasserdichte, atmungsaktive, 3 in 1 Jacke mit abnehmbare Kapuze, Schutzverstärkung im unteren Teil der Ärmel. Einstellbare Klettbander am Handgelenk und Kordelzug im Untersaum der Jacke und an der Kapuze. 2 Seitentaschen vorne und 1 Innentasche vorne mit Reißverschluss. Reflektierende Details auf den Taschen, an den Ärmeln und im Rücken. Bequem tailliert geschnitten.

Herausnehmbare Fleecejacke (250 g/m<sup>2</sup>), Stehkragen, 2 Seitentaschen mit Reißverschluss. Zeitlos gerade geschnitten.

**Material** Polarfleece 100% Polyester

**FR** Veste 3 en 1 imperméable et respirante avec capuche amovible, renfort de protection en bas des manches. Sangles velcro réglables au poignet et cordon de serrage dans le bas de la veste et sur la capuche. 2 poches latérales avant et 1 poche intérieure avant zippée. Détails réfléchissants sur les poches, les manches et le dos. Coupe confortablement ajustée. Veste polaire amovible (250 g / m<sup>2</sup>), col montant, 2 poches latérales zippées. Coupe intemporelle droite.

**Matière** Polarfleece 100% Polyester



S-2XL



300 g/m<sup>2</sup>



WOMEN



REGULAR FIT



40 Noir





XS-3XL



240 g/m<sup>2</sup>



MEN



REGULAR FIT



S-3XL



240 g/m<sup>2</sup>



WOMEN



REGULAR FIT

## 7248 **RIFFELBERG**



40 Noir



269 Abyss Blue



40 Noir

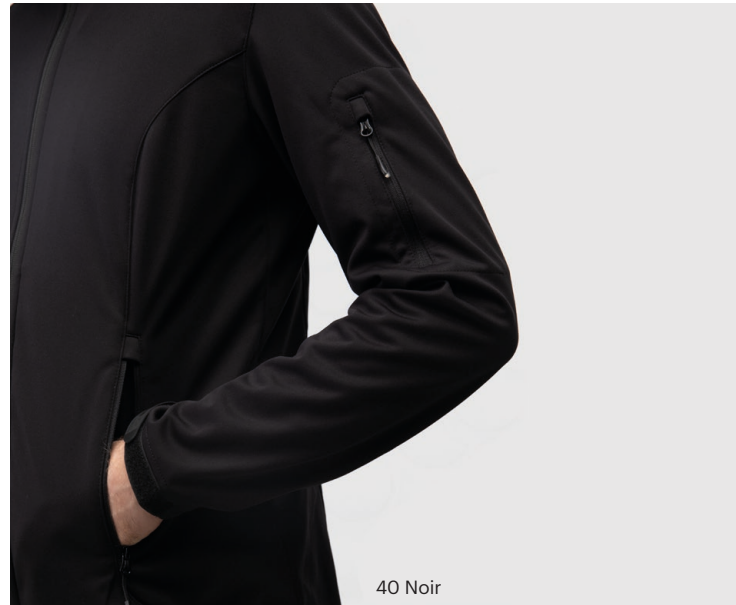


269 Abyss Blue





40 Noir



40 Noir

7248  
**RIFFELBERG**

**DE Switcher Stretch Softshell- Jacke Riffelberg**

Wärmende, atmungsaktive, strapazierfähige Switcher Softshelljacke mit wasser- und winddichtem Softshellmaterial, abnehmbarer Kapuze, weitenverstellbarem Saumabschluss mit Tunnelkordelzug und Stoppfern, verlängertem, abgerundetem Rückenteil, leichtem Microfleece an der Innenseite, Klettbandern an den Ärmelabschlüssen zum stufenlosen Regulieren, hochwertigem Zwei-Wege-Frontreissverschluss mit innenliegender Windstoppatte und Reißverschlussgarage, Reißverschluss tasche am linken Ärmel und seitlichen Reißverschluss taschen. Alle Reißverschlüsse von YKK®. Hergestellt aus dehnfähigem Softshellmaterial für exzellente Bewegungsfreiheit aus Interlock-3-Lagen-Laminat.

**FR Veste softshell stretch Switcher Riffelberg**

Veste softshell Switcher chaude, respirante et résistante avec matière extérieure softshell imperméable et coupe-vent, capuche amovible, ourlet réglable avec cordon de serrage et stoppers, partie arrière arrondie et étendue, micropolaire légère à l'intérieur, sangles velcro sur les poignets pour un ajustement en continu, devant bidirectionnel de haute qualité tapis coupe-vent interne et garage à fermeture éclair, poche zippée sur la manche gauche et poches latérales zippées. Toutes les fermetures à glissière de YKK®. Fabriqué en matériau softshell extensible pour une excellente liberté de mouvement grâce au stratifié 3 couches interlock.

7258  
**RIFFELALP**

**DE Switcher Damen Stretch Softshell- Jacke Riffelalp**

Wärmende, atmungsaktive, strapazierfähige Switcher Damen Softshelljacke mit wasser- und winddichtem Softshellmaterial, abnehmbarer Kapuze, weitenverstellbarem Saumabschluss mit Tunnelkordelzug und Stoppfern, verlängertem, abgerundetem Rückenteil, leichtem Microfleece an der Innenseite, Klettbandern an den Ärmelabschlüssen zum stufenlosen Regulieren, hochwertigem Zwei-Wege-Frontreissverschluss mit innenliegender Windstoppatte und Reißverschlussgarage, Reißverschluss tasche am linken Ärmel und seitlichen Reißverschluss taschen. Alle Reißverschlüsse von YKK®. Hergestellt aus dehnfähigem Softshellmaterial für exzellente Bewegungsfreiheit aus Interlock-3-Lagen-Laminat.

**FR Veste softshell femme stretch Switcher Riffelalp femme**

Veste softshell femme Switcher chaude, respirante et résistante avec matière extérieure softshell imperméable et coupe-vent, capuche amovible, ourlet réglable avec cordon de serrage et stoppers, partie arrière arrondie et étendue, micropolaire légère à l'intérieur, sangles velcro sur les poignets pour un ajustement en continu, devant bidirectionnel de haute qualité tapis coupe-vent interne et garage à fermeture éclair, poche zippée sur la manche gauche et poches latérales zippées. Toutes les fermetures à glissière de YKK®. Fabriqué en matériau softshell extensible pour une excellente liberté de mouvement grâce au stratifié 3 couches interlock.





20 Marine



601 Blanc Cassé



XS-2XL



300 g/m<sup>2</sup>



MEN



REGULAR FIT



XS-3XL



300 g/m<sup>2</sup>



MEN



REGULAR FIT

## 6080 CORTINA



40 Noir



107 Ketchup



601 Blanc Cassé



42 Gris Chiné



41 Noir Chiné



20 Marine



345 Forêt

## 6180 VANCOUVER



40 Noir



107 Ketchup



601 Blanc Cassé



42 Gris Chiné



41 Noir Chiné



20 Marine



345 Forêt





41 Noir Chiné

6080  
**CORTINA**

**DE** Switcher Herren Fleeceweste, Stehkragen, 2 Seitentaschen mit YKK Reissverschlüssen. Verstellbarer Bund, gerade geschnitten.  
**Material** Polarfleece 100% Polyester

**FR** Gilet polaire homme, col montant, 2 poches latérales zippées. Coupe droite intemporelle. Taille réglable.  
**Matière** Polarfleece 100% Polyester

6180  
**VANCOUVER**

**DE** Switcher Herren Faserpelzjacke, Stehkragen, 2 Seitentaschen mit YKK Reissverschlüssen. Verstellbarer Bund, gerade geschnitten.  
**Material** Polarfleece 100% Polyester

**FR** Veste polaire homme, col montant, 2 poches latérales zippées. Coupe droite intemporelle. Taille réglable.  
**Matière** Polarfleece 100% Polyester







601 Blanc Cassé

20 Marine



S-2XL



250 g/m<sup>2</sup>



WOMEN



REGULAR FIT

## 6061 MONTREAL



40 Noir



107 Ketchup



601 Blanc Cassé



20 Marine

## 6067 HELSINKI



40 Noir



107 Ketchup



601 Blanc Cassé



20 Marine





40 Noir

6061  
**MONTREAL**

**DE** Switcher Damen Polarfleecejacke, Stehkragen, eingesetzte Ärmel, 2 Seitentaschen mit Reißverschluss. Bequem tailliert geschnitten.  
**Material** Polarfleece 100% Polyester

**FR** Veste polaire femme, col montant, manches montées, 2 poches latérales zippées. Coupe cintrée confortable.  
**Matière** Polarfleece 100% Polyester

6067  
**HELSINKI**

**DE** Switcher Damen Fleece Weste, Stehkragen, 2 Seitentaschen mit Reißverschluss. Bequem tailliert geschnitten.  
**Material** Polarfleece 100% Polyester

**FR** Gilet polaire Switcher femme, col montant, 2 poches latérales zippées. Coupe cintrée confortable.  
**Matière** Polarfleece 100% Polyester





# Caps & Accessories



644 **CHURCHILL**

662 **KENNEDY**

563 **WINTER VIRO TUBE**

564 **WINTER VIRO MASK**



10 Rouge / Blanc



2395 Bue Ice / Arsenic

  
ONESIZE



40 Noir / Blanc



20 Marine / Blanc



2550 Cream / Cacao



2218 Candy Pink / Blanc



2238 Arsenic / Gris



10 Rouge / Blanc



2210 Blanc / Rouge



2251 Blanc / Noir



2395 Bue Ice / Arsenic



259 Ocean / Blanc

## 644 CHURCHILL

**DE** Switcher 6 Panel Sandwich Cap.  
Metallschnalle in mattsilber, Clipverschluss.  
**Material** 100% Baumwolle, brushed twill

**FR** Casquette sandwich 6 panels, boucle métallique en argent mat, fermeture à clip.  
**Matière** 100% coton brushed twill



118 Candy Pink



655 Amande



ONESIZE



40 Noir



655 Amande



10 Rouge



506 Paprika



53 Jaune



276 Blue Ice



288 Blue Bay



259 Ocean



20 Marine



364 Limette



31 Green



118 Candy Pink



158 Burgundy



410 Arsenic

## 662 KENNEDY

**DE** Switcher 5 Panel Sandwich Cap.  
Metallschnalle in mattsilber, Clipverschluss.  
**Material** 100% Baumwolle, unbrushed twill

**FR** Casquette 5 panels, boucle métallique en argent mat, fermeture à clip.  
**Matière** 100% coton unbrushed twill



**DE Hydrophobic Spun Bond**  
( Reduziert die Flüssigkeitsdurchdringung )

**FR Hydrophobic Spun Bond**  
( Réduit la pénétration de liquide )

Powered by

**HEIQ  
VIROBLOCK**

**DE Antibakterielles / Antimikrobielles  
Hydrophobisches Jersey**

Niedrige bakterielle, virale Penetration.

**FR Anti Bacterial/ Anti Viral  
Hydrophobisches Jersey**

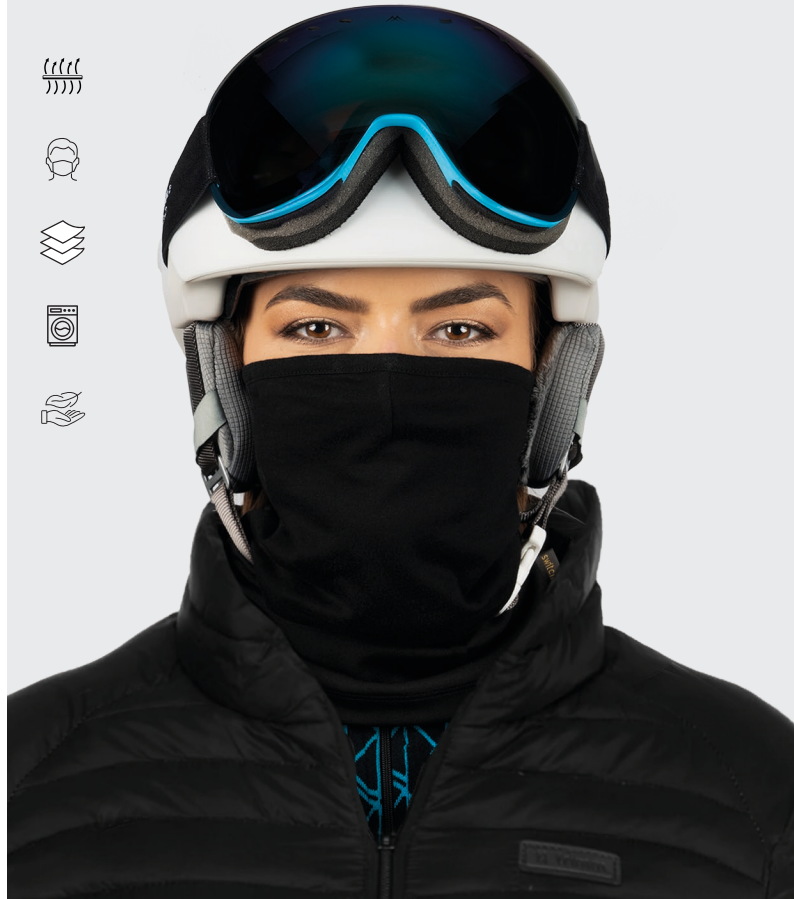
Faible pénétration bactérienne / virale

-  40 Noir
-  1 Blanc
-  10 Rouge
-  20 Marine
-  197 Cyclamen



Größen / Tailles  
XXS-XS / S-M / L-XL

**switcher**  
made with respect!



## 563 WINTER VIRO TUBE

**DE** Der Switcher Viroarmour Halsschlauch erfüllt die Vorgaben der Empfehlungen der Swiss National COVID-19 Science Task Force. Die Testresultate unseres Halsschlauch mit integriertem Freudenberg Filter powered by HEIQ Viroblock im Kurzüberblick:

- Partikelrückhaltevermögen: Anforderung:  $\geq 70\%$ , Resultat  $> 95\%$
- Widerstandsfähigkeit gegen Flüssigkeitsspritzer: Anforderung: stark, Resultat = stark
- Atemwiderstand: Anforderung  $< 60$ , Resultat =  $32.3 \text{ Pa/cm}^2$
- Halsschlauch ist auf der Vorderseite 3-Lagig mit Filter: 2 Baumwoll-Lagen mit Freudenberg® Vlies-Filter
- Innenseite Hydrophile (Feuchtigkeit aufnehmend), Aussenseite Hydrophob (Feuchtigkeit abweisendes Material)
- Hautfreundlich
- 3 Größen XXS/XS, S/M und L/XL
- 100% Polyester
- Waschbar, bis 30 Spülgänge bei  $40^\circ\text{C}$
- Nicht medizinisch / nicht chirurgisch, perfekt für den täglichen Gebrauch geeignet.

**FR** Le Tour de cou Switcher Viroarmour répond aux exigences des recommandations de la Swiss National COVID-19 Science Task Force. Les résultats de notre tour de cou Viroblock avec filtre Freudenberg intégré en un coup d'œil:

- Capacité de rétention des particules: Exigence:  $\geq 70\%$ , résultat  $> 95\%$
- Résistance aux éclaboussures de liquide: exigence: forte, résultat = forte
- Résistance respiratoire: exigence  $< 60$ , résultat =  $32,3 \text{ Pa / cm}^2$
- 3 couches : 2 couches de coton avec filtre en molleton.
- 100% polyester
- Convient à la peau
- 3 tailles XXS/XS, S/M et L/XL
- Lavable, jusqu'à 30 fois à  $40^\circ\text{C}$



**switcher**  
made with respect!



**DE Hydrophobic Spun Bond**  
(Reduziert die Flüssigkeitsdurchdringung)

**FR Hydrophobic Spun Bond**  
(Réduit la pénétration de liquide)

Powered by  
**HEIQ**  
**VIROBLOCK**

**DE Antibakterielles / Antimikrobielles Hydrophobisches Jersey**

Niedrige bakterielle, virale Penetration.

**FR Anti Bacterial/ Anti Viral Hydrophobisches Jersey**

Faible pénétration bactérienne / virale

-  40 Noir Uni
-  1 Blanc  
(402 Gris Foncé)
-  402 Gris Foncé  
(1 Blanc)
-  20 Marine  
(410 Arsenic)



Größen / Tailles  
S / M - L / XL

## 564 WINTER VIRO MASK

**DE** Die Switcher Covid Maske erfüllt die Vorgaben der Empfehlungen der Swiss National COVID-19 Science Task Force. Die Testresultate unseres Halsschlauch mit integriertem Freudenberg Filter powered by HEIQ Viroblock im Kurzüberblick:

- Partikelrückhaltevermögen: Anforderung:  $\geq 70\%$ , Resultat  $> 95\%$
- Widerstandsfähigkeit gegen Flüssigkeitsspritzer: Anforderung: stark, Resultat = stark
- Atemwiderstand: Anforderung  $< 60$ , Resultat =  $32.3 \text{ Pa/cm}^2$
- Halsschlauch mit aufgenähter Maske auf der Vorderseite, 3-Lagig mit Filter: 2 Baumwoll-Lagen mit Freudenberg® Vlies-Filter
- Innenseite Hydrophile (Feuchtigkeit aufnehmend), Aussenseite Hydrophob (Feuchtigkeit abweisendes Material)
- Hautfreundlich
- Stark tailliert bei den Augen
- 2 Größen, S/M und L/XL
- 100% Polyester
- Waschbar, bis 30 Spülgänge bei  $40^\circ\text{C}$
- Nicht medizinisch / nicht chirurgisch, perfekt für den täglichen Gebrauch geeignet.

**FR** Le nouveau développement innovant de Switcher. Le masque s'adapte parfaitement aux contours du contour des yeux, est coupé plus haut à l'arrière pour que les oreilles soient couvertes et que le masque se place parfaitement sous le casque. Parfait pour les sports d'hiver ou pour le travail à l'extérieur.

- Capacité de rétention des particules: Exigence:  $\geq 70\%$ , résultat  $> 95\%$
- Résistance aux éclaboussures de liquide: exigence: forte, résultat = forte
- Résistance respiratoire: exigence  $< 60$ , résultat =  $32,3 \text{ Pa / cm}^2$
- 3 couches : 2 couches de coton avec filtre en molleton.
- 100% polyester
- Convient à la peau
- 2 tailles S/M et L/XL
- Lavable, jusqu'à 30 fois à  $40^\circ\text{C}$







*Whale*<sup>®</sup>

by switcher

2004 **WHALE**

2214 **WHALE POCKET**

2034 **WHALE**

2224 **WHALE**

2164 **WHALE**

4114 **WHALE**

4214 **WHALE**

4314 **WHALE**

1444 **WHALE**



2004  
**WHALE**



# Whale Classic T-Shirt **For Men**



XS-5XL



160 g/m<sup>2</sup>



MEN



OVERSIZE FIT

**DE** Ein klassisches Oversize T-Shirt, mit rundem Halsausschnitt. Tubular (Schlauchware), hergestellt aus feinem, mittelschwerem Single-Jersey aus langstapeliger, gekämmter und ringgesponnener Baumwolle, einlaufvorbehandelt.

**Material** Single-Jersey aus 100% Baumwolle.

*Melierte Farben: 80% Baumwolle, 20% recyceltes Polyester*

**FR** T-shirt classique avec col rond, tubulaire, bords renforcés et bande de propreté. Single jersey, fin et moyennement lourd, fabriqué à partir de coton peigné ringspun à longues fibres. Tissu prélavé.

**Matière** Single-Jersey 100% coton.

*Couleurs chinées: 80% coton, 20% polyester recyclé*

## Colors



40 Noir



1 Blanc



10 Rouge



43 Blanc Chiné



42 Gris Chiné



402 Gris Chiné



410 Arsenic



364 Limette



259 Ocean



20 Marine





204 Blue Angel



259 Ocean



XS-3XL



150 g/m<sup>2</sup>



MEN



REGULAR FIT



S-2XL



160 g/m<sup>2</sup>



MEN



OVERSIZE FIT

## 2034 WHALE



40 Noir



53 Jaune



1 Blanc



204 Blue Angel



10 Rouge



288 Blue Bay



107 Ketchup



286 Window Blue



182 Flame



259 Ocean



20 Marine



364 Limette

## 2214 WHALE POCKET



40 Noir



43 Blanc Chiné



1 Blanc



402 Gris Foncé



10 Rouge



259 Ocean



42 Gris Chiné



20 Marine





346 Limette

2214  
**WHALE  
POCKET**

**DE** Ein klassisches Oversize T-Shirt, mit rundem Halsausschnitt und einer Brusttasche, aus feinem, mittelschwerem Single-Jersey aus langstapeliger, gekämmter und ringgesponnener Baumwolle, einlaufvorbehandelt.

**Material** Single-Jersey aus 100% Baumwolle.

*Melierte Farben: 80% Baumwolle, 20% recyceltes Polyester*

**FR** T-shirt classique col rond avec poche, bords renforcés et bande de propreté. Single jersey, fin et moyennement lourd, fabriqué à partir de coton peigné ringspun à longues fibres. Tissu prélavé.

**Matière** Single-Jersey 100% coton.

*Couleurs chinées: 80% coton, 20% polyester recyclé*

2034  
**WHALE**

**DE** Whale Herren T-Shirt rundhals. Nackenband, Doppelnaht an Arm und Bund, mit Seitennaht. Einlaufvorbehandelt.

**Material** Single-Jersey aus 100% Baumwolle.

*Melierte Farben: 80% Baumwolle, 20% recyceltes Polyester.*

**FR** T-Shirt Whale col rond homme. Bande de propreté, double couture aux bras et à la taille. Avec coutures latérales. Tissu prélavé.

**Matière** Single-Jersey 100% coton.

*Couleurs chinées: 80%, coton 20% polyester recyclé.*



2224  
**WHALE**

364 Limette



# Whale V-neck T-Shirt **For Women**



XS-2XL



150 g/m<sup>2</sup>



WOMEN



REGULAR FIT

**DE** Whale Damen T-Shirt mit V-Ausschnitt. Nackenband, Doppelnaht an Arm und Bund, mit Seitennaht. Einlaufvorbehandelt.  
**Material** Single-Jersey aus 100% Baumwolle.  
*Melierte Farben: 80% Baumwolle, 20% recyceltes Polyester.*

**FR** T-Shirt Whale femme col V. Bande de propreté, double couture aux bras et à la taille. Avec coutures latérales. Tissu prélavé.  
**Matière** Single-Jersey 100% coton.  
*Couleurs chinées: 80% coton, 20% polyester recyclé.*

## Colors



40 Noir



107 Ketchup



204 Blue Angel



259 Ocean



1 Blanc



182 Flame



288 Blue Bay



20 Marine



10 Rouge



53 Jaune



286 Window Blue



364 Limette



)







10 Rouge



1 Blanc



S-2XL



160 g/m<sup>2</sup>



MEN



OVERSIZE FIT

## 2164 T-SHIRT LONGSLEEVE



40 Noir



20 Marine



1 Blanc



10 Rouge





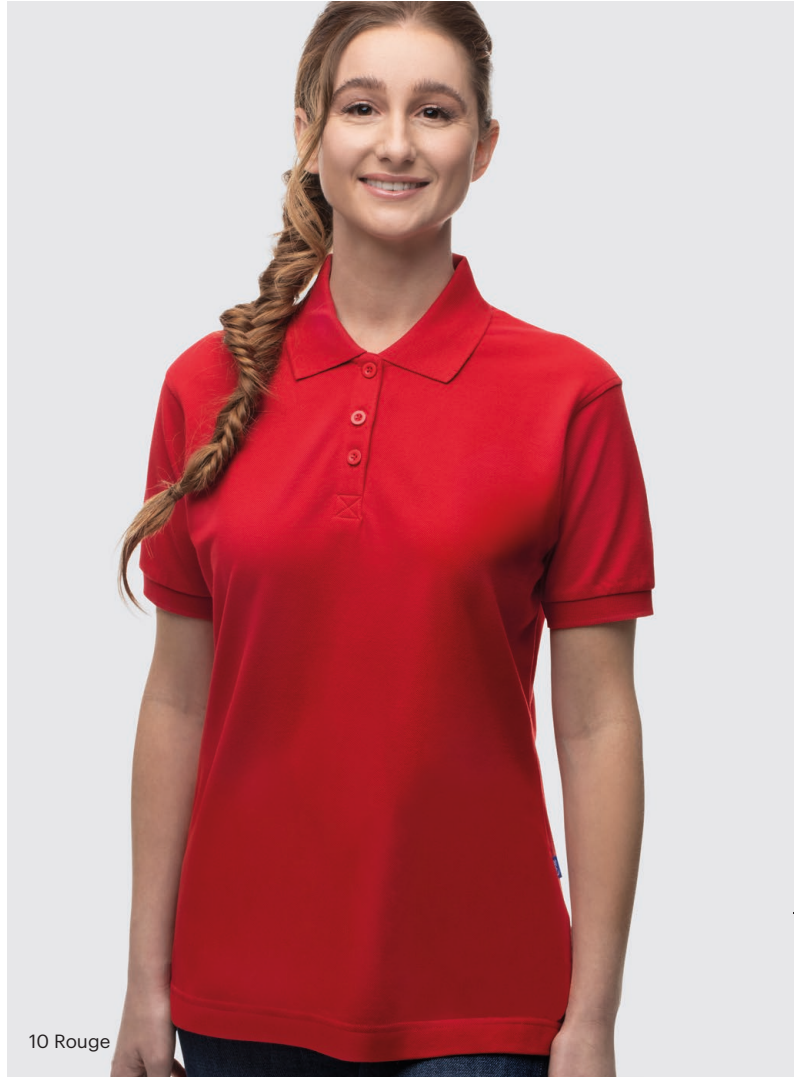
40 Noir

2164  
**T-SHIRT  
 LONGSLEEVE**

**DE** Ein klassisches Oversize langarm T-Shirt, mit rundem Halsausschnitt, aus feinem, mittelschwerem Single-Jersey aus langstapeliger, gekämmter und ringgesponnener Baumwolle, einlaufvorbehandelt.  
 Material Single-Jersey aus 100% Baumwolle.  
**Material** Single-Jersey aus 100% Baumwolle.

**FR** T-shirt classique col rond manche longue , bords renforcés et bande de propreté. Single jersey, fin et moyennement lourd, fabriqué à partir de coton peigné ringspun à longues fibres. Tissu prélavé.  
**Matière** Single-Jersey 100% coton.





402 Gris Foncé

10 Rouge



S-5XL



200 g/m<sup>2</sup>



MEN



COMFORT FIT



S-3XL



200 g/m<sup>2</sup>



WOMEN



REGULAR FIT

## 4114 **WHALE**



40 Noir



402 Gris Foncé



1 Blanc



410 Arsenic



10 Rouge



42 Gris Chiné



20 Marine



43 Blanc Chiné



259 Ocean

## 4314 **WHALE**



40 Noir



402 Gris Foncé



1 Blanc



410 Arsenic



10 Rouge



42 Gris Chiné



20 Marine



43 Blanc Chiné



259 Ocean





410 Arsenic

4114  
**WHALE**

**DE** Whale Herren Polo, Klassisches Kurzarm-Poloshirt piqué. Hochwertig verarbeitete Knopfleiste mit 3 Knöpfen, Ton in Ton. Einlaufvorbehandelt.

**Material** 100% Baumwolle Piqué Airtex 200 g/m<sup>2</sup>

*Melierte Farben: 80% Bio Baumwolle, 20% recyceltes Polyester, 200 g/m<sup>2</sup>*

**FR** Polo Whale homme. Polo piqué classique à manches courtes. Patte de boutonnage de haute qualité avec 3 boutons, ton sur ton. Bande de propreté. Tissu prélavé.

**Matière** 100% coton piqué Airtex 200 g/m<sup>2</sup>

*Couleurs chinées: 80% coton bio 20% polyester recycle, 200 g/m<sup>2</sup>*

4314  
**WHALE**

**DE** Whale Damen Polo, Klassisches Kurzarm-Poloshirt piqué. Hochwertig verarbeitete Knopfleiste mit 3 Knöpfen, Ton in Ton. Einlaufvorbehandelt.

**Material** 100% Baumwolle Piqué Airtex 200 g/m<sup>2</sup>

*Melierte Farben: 80% Bio Baumwolle, 20% recyceltes Polyester, 200 g/m<sup>2</sup>*

**FR** Polo Whale femme. Polo piqué classique à manches courtes. Patte de boutonnage de haute qualité avec 3 boutons, ton sur ton. Bande de propreté. Tissu prélavé.

**Matière** 100% coton piqué Airtex 200 g/m<sup>2</sup>

*Couleurs chinées: 80% coton bio 20% polyester recycle, 200 g/m<sup>2</sup>*



# 4214 WHALE



40 Noir



1 Blanc



10 Rouge



20 Marine



259 Ocean



402 Gris Foncé



410 Arsenic



42 Gris Chiné



43 Blanc Chiné



402 Gris Foncé



40 Noir



4214  
**WHALE**

**DE** Whale Herren Polo Pocket.  
Klassisches Kurzarm-Poloshirt  
piqué mit Brusttasche.  
Nackenband, hochwertig  
verarbeitete Knopfleiste  
mit 3 Knöpfen, Ton in Ton.  
Einlaufvorbehandelt.

**Material** 100% Baumwolle Piqué  
Airtex 200 g/m<sup>2</sup>

*Melierte Farben: 80% Bio  
Baumwolle, 20% recyceltes  
Polyester, 200 g/m<sup>2</sup>*

**FR** Polo Whale homme avec poche.  
Polo piqué classique à manches  
courtes. Patte de boutonnage de  
haute qualité avec 2 boutons, ton  
sur ton. Bande de propreté. Poche  
poitrine.

**Matière** 100% coton piqué Airtex  
200 g/m<sup>2</sup>

*Couleurs chinées: 80% coton bio  
20% polyester recycle, 200 g/m<sup>2</sup>*



XS-5XL



200 g/m<sup>2</sup>



MEN



COMFORT FIT



10 Rouge



A young man with dark, wavy hair and a light beard is smiling and looking towards the camera. He is wearing a black crewneck sweater and blue denim jeans. His hands are in his pockets. The background is a solid, vibrant pink color.

1444  
**WHALE**

# Whale Classic Sweatshirt **For Men**



XS-5XL



280 g/m<sup>2</sup>



MEN



OVERSIZE FIT

**DE** Whale Herren Sweatshirt. Nackenband, Doppelnaht an Arm und Bund, Set-in Aermel, Flauschig angeraute Innenseite. Einlaufvorbehandelt.

**Material** Maschenware aus 80% Baumwolle, 20% recyceltes Polyester, 280 g/m<sup>2</sup>

**FR** Sweat-shirt classique en coton et polyester recyclé. Bords-côtes aux poignets et à la taille. Intérieur en molleton gratté. Bande de propreté, double couture aux bras et à la taille, Manches droites, Tissu prélavé.

**Matière** Maille 80% coton, 20% polyester recyclé, 280 g/m<sup>2</sup>

## Colors



40 Noir



1 Blanc



10 Rouge



20 Marine



259 Ocean



410 Arsenic



42 Gris Chiné



43 Blanc Chiné







geelee  
deutscher comfort



**geelee**  
switcher comfort  
[www.mygeelee.ch](http://www.mygeelee.ch)

5006 **GEELEE**

5035 **GEELEE**

5038 **GEELEE**

5096 **GEELEE**

geelee  
switcher comfort



41 Noir Chiné

704 Camellia

800 Angelite



XS-XL



300 g/m<sup>2</sup>



UNISEX



OVERSIZE FIT

Größen / Tailles

XS	S	M	L	XL
152 - 159 cm	160 - 170 cm	171 - 180 cm	181 - 185 cm	186 - 196 cm

## 5006 GEELEE



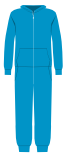
20 Marine



40 Noir



41 Noir Chiné



288 Blue Bay



704 Camellia



197 Cyclamen



672 Ebony Chiné



800 Angelite





5006  
**GEELEE**

**DE** Unisex "Geelee" Jumpsuit mit gefütterter Kapuze und Kängurutasche. Hardcore Kuscheling ist angesagt. Und das alleine, zu Zweit oder in der ganzen Familie. Am liebsten im heimeligen Bett oder etwas exklusiver vor dem Cheminée-Feuer. Mit den bequemen Geelee Einteilern werden dir die regnerischen Sonntage und windigkalten Wintertage weichgespült. Wie ein Baby in Strampelhöschen geben wir dir wieder das ultimative Wohlgefühl eines einteiligen Kleidungsstückes. Kein Flecken Haut verirrt sich aus Versehen an die kalte Luft sondern ist immer schön umgeben von sanftem Fleece und wärmendem Stoff.

Dass dabei noch dein Herz erwärmt wird ist eine kleine – aber nicht ganz unwichtige – Nebensache. Denn Geelee steht auch für ein innovatives Schweizer Produkt mit natürlichen Wurzeln. Recyclebare Stoffe und eine schonende Herstellung vergrößern deinen ökologischen Fussabdruck.

- 65% Bio Baumwolle, 35% recyceltes Polyester, 300 g/m<sup>2</sup>
- 1 Känguruh Tasche
- 2 Seitentaschen mit RV
- Kapuze
- Wird mit einer speziellen Geelee Tasche zum verstauen geliefert

**FR** Grenouillère unisexe "Geelee" avec capuche doublée et poche kangourou. grenouillère à capuchon pour adulte est idéale pour profiter de ses loisirs que ce soit à la maison, pour faire du sport et même pour une sortie décontractée avec ses amis. Geelee sera votre uniforme du bonheur ! Les dimanches pluvieux et les journées hivernales froides et venteuses seront adoucies par les confortables vêtements une pièce en gelée. Comme un bébé en barboteuse, nous te redonnons le bien-être ultime d'un vêtement une pièce. Aucune parcelle de peau ne s'égaré par mégarde dans l'air froid, mais elle est toujours bien entourée de polaire douce et de tissu chaud. Le fait que cela réchauffe ton cœur est une petite chose - mais pas sans importance. Car Geelee est aussi un produit suisse innovant aux racines naturelles. Des tissus recyclables et une fabrication respectueuse de l'environnement augmentent ton empreinte écologique.

- 65% coton bio, 35% polyester recyclé, 300 g/m<sup>2</sup>
- 1 poche kangourou
- 2 poches latérales avec fermeture éclair
- Capuche
- Livré avec une poche spéciale en gelée pour le rangement



# 5035 GEELEE BEAR



40 Noir



42 Gris Chiné



42 Gris Chiné



42 Gris Chiné

## 5035 GEELEE BEAR

**DE** Switcher lockt seinem neuen Jumpsuit Geelee Bear jeden hinter dem Ofen hervor. Keine Panik, wenn plötzlich ein Eisbär oder Grizzly nebenan auf der Couch sitzt! Sehr wahrscheinlich hat der Sitznachbar den neuen Jumpsuit Geelee Bear von Switcher an. Superweiches, hochfloriges Polyester lädt in lässigem Oversize-Schnitt zum Relaxen ein. Zwei seitliche Taschen bieten Platz für kalte Finger. Wie alle Produkte von Switcher ist auch der Geelee Bear «Made with Respect» und seine gesamte Produktionskette nachvollziehbar.

- 100% Polyester - waschbar 30 Grad
- Erhältlich in 4 Größen (siehe Grösstentabelle)
- Kängurutasche vorne
- 2 Seitentaschen mit Reisverschluss
- Kapuze
- Wird geliefert mit einem coolen Staubag

**FR** Geelee Bear est la toute nouvelle grenouillère élaborée spécialement pour offrir chaleur et douceur grâce à sa matière poilue. Pas de panique si un ours polaire ou un grizzly s'assoit soudain sur le canapé d'à côté ! Il est fort probable que votre voisin porte le nouveau jumpsuit Geelee Bear de Switcher. Le polyester super doux et à poils longs invite à la détente dans une coupe oversize décontractée. Deux poches latérales offrent de la place pour les doigts froids. Comme tous les produits de Switcher, l'ours Geelee est "Made with Respect" et toute sa chaîne de production est traçable.  
100% polyester bear 300 g/m<sup>2</sup>

- 100% polyester - lavable à 30 degrés
- Disponible en 4 tailles (voir tableau des tailles)
- Poche kangourou à l'avant
- 2 poches latérales avec fermeture éclair
- Capuche
- Livré avec un sac de rangement cool

### Größen / Tailles

XS	S	M	L	XL
152 - 159 cm	160 - 170 cm	171 - 180 cm	181 - 185 cm	186 - 196 cm



XS-XL

300 g/m<sup>2</sup>

UNISEX



OVERSIZE FIT





5096  
**GEELEE KIDS**

# Geelee Onesie For Kids



2/3 - 4/6 ; 8/10 - 10/12



300 g/m<sup>2</sup>



KIDS



OVERSIZE FIT

**DE** Kinder "Geelee" Jumpsuit mit gefütterter Kapuze und Kängurutasche.

Hardcore Kuscheling ist angesagt. Und das alleine, zu Zweit oder in der ganzen Familie. Am liebsten im heimeligen Bett oder etwas exklusiver vor dem Cheminée-Feuer. Mit den bequemen Geelee-Einteilern werden dir die regnerischen Sonntage und windigkalten Wintertage weichgespült. Wie ein Baby in Strampelhöschen geben wir dir wieder das ultimative Wohlgefühl eines einteiligen Kleidungsstückes. Kein Flecken Haut verirrt sich aus Versehen an die kalte Luft sondern ist immer schön umgeben von sanftem Fleece und wärmendem Stoff.

Dass dabei noch dein Herz erwärmt wird ist eine kleine – aber nicht ganz unwichtige – Nebensache. Denn Geelee steht auch für ein innovatives Schweizer Produkt mit natürlichen Wurzeln. Recyclebare Stoffe und eine schonende Herstellung vergrössern deinen ökologischen Fussabdruck.

- 65% Bio Baumwolle, 35% recyceltes Polyester, 300 g/m<sup>2</sup>
- 1 Känguruh Tasche
- 2 Seitentaschen mit RV
- Kapuze
- Wird mit einer speziellen Geelee Tasche zum verstauen geliefert

**FR** Geelee enfants, grenouillère à capuchon pour adulte est idéale pour profiter de ses loisirs que ce soit à la maison, pour faire du sport et même pour une sortie décontractée avec ses amis. Geelee sera votre uniforme du bonheur ! Une idée cadeau originale qui permet de lutter contre le stress quotidien et dans lequel on se sent tout simplement bien.

- 65% coton biologique, 35% polyester recyclé, 300 g/m<sup>2</sup>
- 1 poche kangourou
- 2 poches avec zip
- Rib aux poignets
- Capuche
- Vendu avec un sac de rangement noir

## Grössen / Tailles

2/3	4/6	8/10	12/14
92 - 104 cm	104 - 127 cm	128-1 140 cm	145 - 155 cm

## Colors



20 Marine



197 Cyclamen



288 Blue Bay



800 Angelite



672 Ebony Chiné



704 Camellia







42 Gris Chiné



2/3 - 4/6  
8/10 - 10/12



300 g/m<sup>2</sup>



KIDS



OVERSIZE FIT

## 5038 GEELEE BEAR KIDS



40 Noir



42 Gris Chiné





42 Gris Chiné



42 Gris Chiné

## 5038 GEELEE BEAR KIDS

**DE** Switcher lockt seinem neuen Jumpsuit Geelee Bear Kids jeden hinter dem Ofen hervor. Keine Panik, wenn plötzlich ein Eisbär oder Grizzly nebenan auf der Couch sitzt! Sehr wahrscheinlich hat der Sitznachbar den neuen Jumpsuit Geelee Bear von Switcher an. Superweiches, hochfloriges Polyester lädt in lässigem Oversize-Schnitt zum Relaxen ein. Zwei seitliche Taschen bieten Platz für kalte Finger. Wie alle Produkte von Switcher ist auch der Geelee Bear «Made with Respect» und seine gesamte Produktionskette nachvollziehbar. Geelee erinnert uns daran, wie schön das Leben sein kann. Und wie der Kinderreim „kille kille Gänschen“ kitzelt uns Geelee ein Lächeln aufs Gesicht. Wohlfühlen für die gesamte Familie!

- 100% Polyester - Waschbar 30 grad
- 1 Känguruh Tasche
- 2 Seitentaschen mit zipper
- Kapuze
- Kommt mit einem coolen Staubag

**FR** Geelee Bear Kids est la toute nouvelle grenouillère élaborée spécialement pour offrir chaleur et douceur grâce à sa matière poilue. Pas de panique si un ours polaire ou un grizzly s'assoit soudain sur le canapé d'à côté ! Il est fort probable que votre voisin porte le nouveau jumpsuit Geelee Bear de Switcher. Le polyester super doux et à poils longs invite à la détente dans une coupe oversize décontractée. Deux poches latérales offrent de la place pour les doigts froids. Comme tous les produits de Switcher, l'ours Geelee est "Made with Respect" et toute sa chaîne de production est traçable. 100% polyester bear 300 g/m<sup>2</sup>

- 100% polyester - lavable à 30 degrés
- Disponible en 4 tailles (voir tableau des tailles)
- Poche kangourou à l'avant
- 2 poches latérales avec fermeture éclair
- Capuche
- Livré avec un sac de rangement cool

### Größen / Tailles

2/3	4/6	8/10	12/14
92 - 104 cm	104 - 127 cm	128 - 140 cm	145 - 155 cm





## 5001 GEELEE BEACH

Surf Poncho  
100% Organic Cotton  
One Size  
Front Pocket  
With Geelee Beach Bag



## 5004 GEELEE BEACH KIDS

Surf Poncho  
100% Organic Cotton  
One Size - Kids 145 cm  
Front Pocket  
With Geelee Beach Bag



2396 Marine / Angelite



321 Olive/Noir



2551 Flame/Marine



2219 Marine/Camellia



259 Ocean / Noir





## 126 Maio Sneaker Socks Duo Pack

60% Recycled Cotton / 40% Recycled Polyester / 8 % Spandex  
35/38 - 39/42 - 43/46



40 Noir



01 Blanc



## 129 Gym Socks Duo Packk

60% Recycled Cotton / 40% Recycled Polyester / 8 % Spandex  
35/38 - 39/42 - 43/46



40 Noir



01 Blanc



## 128 Fogo Business Socks Duo Pack

60% Recycled Cotton / 40% Recycled Polyester / 8 % Spandex  
35/38 - 39/42 - 43/46



40 Noir



41 Noir  
CHiné

## 140 Tote Bag Whale Art

55% Recycled Cotton / 45% Recycled Polyester  
27 cm - 41 cm



601 Blanc Casse

## 141 Tote Bag Sunset

55% Recycled Cotton / 45% Recycled Polyester  
27 cm - 41 cm



601 Blanc Casse

## 142 Shopping Bag

55% Recycled Cotton / 45% Recycled Polyester  
46 cm - 42 cm - 10 cm



601 Blanc Casse

## 143 Shopping Bag Big Waves

55% Recycled Cotton / 45% Recycled Polyester  
46 cm - 38 cm - 10 cm



601 Blanc Casse

# Special Production

Durch unsere Switcher-Sonderanfertigungen wird Ihre Corporate-Fashion, Promotion- und Workwear gleich noch ein Stück individueller! Wir bieten Ihnen schnellen und flexiblen Service und hochqualitative Produkte sowie kompetente Beratung. Alle Sonderanfertigungen werden in unseren zertifizierten Switcher-Werken hergestellt. So garantieren wir beste Arbeitsbedingungen, faire Löhne für alle Personen, die am Herstellungsprozess beteiligt sind.

Grâce à nos productions spéciales Switcher, vos habits d'entreprise, vos textiles promotionnels et vos vêtements de travail deviendront encore plus personnalisés ! Nous vous offrons un service rapide et flexible, des produits de haute qualité ainsi qu'un conseil compétent. Toutes les productions spéciales sont produites dans nos usines Switcher certifiées. Ainsi, nous garantissons les meilleures conditions de travail, des salaires équitables et la protection de la santé de toutes les personnes impliquées dans le processus de fabrication.

Individuelle, auf Ihre Bedürfnisse zugeschnittene Sonderanfertigungen, die Ihren Erwartungen entsprechen:

- Entwurf eines Modells oder einer ganzen Kollektion nach Ihren Wünschen
- Individueller Grafik-Service Special

Des productions spéciales personnalisées et sur mesure seront à la hauteur de vos attentes:

- Création d'un modèle ou d'une collection complète selon vos exigences
- Service graphique individuel

## T-Shirts

- DE** Bereits ab 100 Stk. gestalten wir Ihr T-Shirt. Profitieren Sie von unseren Schnitten und diversen Materialien und Farben.
- FR** Déjà à partir de 100 pièces, nous concevons votre t-shirt. Profitez de nos coupes et de divers matériaux et couleurs.



**ab/dès 100 Stk./pcs (pro Farbe / par couleur)**  
6 - 8 weeks air | 12 - 14 weeks sea

## Polos

- DE** Bereits ab 100 Stk. gestalten wir Ihr Polo Shirt. Profitieren Sie von unseren Schnitten und diversen Materialien und Farben.
- FR** Déjà à partir de 100 pièces, nous concevons votre polo. Profitez de nos coupes et de divers matériaux et couleurs.



**ab/dès 100 Stk./pcs (pro Farbe / par couleur)**  
6 - 8 weeks air | 12 - 14 weeks sea

## Sweatshirt / Hoodie

- DE** Bereits ab 100 Stk. gestalten wir Ihr Sweatshirt/Hoodie. Profitieren Sie von unseren Schnitten und diversen Materialien und Farben.
- FR** Déjà à partir de 100 pièces, nous concevons votre Sweatshirt. Profitez de nos coupes et de divers matériaux et couleurs.



**ab/dès 100 Stk. (pro Farbe / par couleur)**  
6 - 8 weeks air | 12 - 14 weeks sea

## Caps & Beanies

- DE** Bereits ab 100 Stk. produzieren wir Ihre Caps und Mützen. Verschiedene Formen und Qualitäten erwarten Sie.
- FR** Casquettes et Beanies à partir de 100 pièces, nous fabriquons vos casquettes et vos Beanies. Différentes formes et qualités vous attendent.



**ab/dès 100 Stk. (pro Farbe / par couleur)**  
6 - 8 weeks air | 12 - 14 weeks sea

## Softshell / Polarfleece

- DE** Softshell und Polarfleece in verschiedenen Qualitäten und Schnitten. Polarfleece aus dem Switcher Sortiment.
- FR** Softshell et polaire de différentes qualités et styles. Polarfleece de la gamme Switcher.



**ab/dès 100 Stk. (pro Farbe / par couleur)**  
6 - 8 weeks air | 12 - 14 weeks sea



PRINTED MATTER  
**CO<sub>2</sub> NEUTRAL**  
by Swiss Climate  
**printed in**  
**switzerland**



Höchster Standard für Ökoeffektivität. Cradle to Cradle Certified™ -Druckprodukte hergestellt durch die Vögeli AG.

Norme la plus élevée en matière d'écocoefficacité. Des produits d'impression Cradle to Cradle Certified™ fabriqués par Vögeli AG.



**Switcher Trading Sàrl**  
5077 Elfingen  
Switzerland

info@switcher.com  
+41 (0) 62 535 54 86





Official Switcher Reseller: